



Īpaši
aizsargājama
dabas
teritorija

Dabā ar izpratni

ĪPAŠI AIZSARGĀJAMĀS DABAS TERITORIJAS LATVIJĀ



Gaujas nacionālais parks • Ķemeru nacionālais parks •
Rāznas nacionālais parks • Slīteres nacionālais parks •
Teiču dabas rezervāts • Ziemeļvidzemes biosfēras rezervāts
Latvijas Dabas muzejs • Nacionālais Botāniskais dārzs

Apskates objekti • vides gidi • vides izglītības programmas •
• regulārie vides izglītības pasākumi

SATURS

Zaļie padomi draudzīgai ceļošanai dabā	3
Gaujas nacionālais parks	4
Ķemeru nacionālais parks	6
Rāznas nacionālais parks	8
Īpaši aizsargājamo dabas teritoriju karte	10
Slīteres nacionālais parks	12
Teiču dabas rezervāts	14
Ziemeļvidzemes biosfēras rezervāts	16
Latvijas Dabas muzejs	18
Nacionālais Botāniskais dārzs	19
Dabas aizsardzības pārvalde	20
Kas ir Natura 2000?	20
Izvēlies vides gidus!	20

Izdevējs: Biedrība Latvijas tūrisma informācijas organizāciju asociācija "Latturinfo", 2008
Sastādītāja: S.Kukanovska, A.Petkēvica

Foto: A.Andrušaitē, D.Brakmane, N.Ivanova, A.Jonikāns, S.Kordule, A.Liepa, A.Namatēva, A.Priede, A.Soms, B.Strazdiņa, A.Svilāns, A.Ratkeviča, G.Bagrade, Latvijas Dabas muzeja un Tukuma rajona tūrisma informācijas centra fotoarhīvs

Kartogrāfija: SIA Karšu izdevniecība "Jāņa Sēta"

Izdevums tapis ar Latvijas vides aizsardzības fonda atbalstu, Gaujas nacionālā parka, Ķemeru nacionālā parka, Slīteres nacionālā parka, Teiču dabas rezervāta, Ziemeļvidzemes biosfēras rezervāta administrāciju un Dabas aizsardzības pārvaldes līdzfinansējumu.



ZAĻIE PADOMI DRAUDZĪGAI CEĻŠANAI DABĀ

Kā ceļot un nokļūt līdz galamērķim?

- Atraujies no sava klēpjdatora un interneta! Ceļošana dabā ir daudz interesantāka un saistošāka, nekā virtuālajā vidē! Datoru un *mobilo* ar interneta pieslēgumu atstāj mājās, lai netraucē baudīt dabas skaņas!
- Tur, kur tas ir droši un piemēroti, izvēlies braukt ar divriteni! Tas būs aktīvi, videi un Tavai veselībai draudzīgi. Kādēļ “braukt” uz velotrenažiera, ja to var darīt dabā un “par baltu velti”?
- Vairāk pārvietojies ar kājām! Ņem līdzi nūjas un nūjo! Cilvēki mūsdienās ir pārāk mazkustīgi un arvien vairāk savu brīvo laiku pavada sēžot pie zilā TV ekrāna.
- Ja ceļojat lielākā grupā, ejat zosu gājienā – tā nenobradāsiet takas malas!
- Ja pārvietojies ar automobili, atceries, ka ar mehāniskajiem transporta līdzekļiem Latvijā brauc tikai pa ceļiem! Braucamo atstāj šim mērķim paredzētā vietā un līdz interesējošam objektam aizej ar kājām! Tā Tu piespiedīsi sevi vairāk kustēties.
- Motocikli, kvadracikli un citi “ciklī” nav domāti tam, lai ar tiem brauktu pa kāpām, vai jūras krastu, maziem ceļiem un dabas takām. Izmanto šim mērķim labiekārtotas trases! Nesabojā mazos lauku ceļus un takas, pa kurām ar kājām un divriteni ikdienā pārvietojas vietējie iedzīvotāji!
- Neved atkritumus uz laukiem! Tos, kas radušies ceļojuma laikā, paņem līdzi un izmet savā atkritumu urnā, par kuras izvešanu maksā pats! Tad varbūt arī padomāsi, kā samazināt kopējo atkritumu daudzumu.



Dabu var izzināt dažādi, bet svarīgi ir to darīt dabai draudzīgi:

- Neņem sev līdzi dažādas dabas lietas un veidojumus kā suvenīrus – ieguva paraugus, fosilijas, gliemežvākus, utt. Arī tie, kaut nedzīvi, ir ļoti būtiska dabas vides un ekosistēmas sastāvdaļa. Agri vai vēlū tāpat tos izmetīsi atkritumu urnā.
- Dabu vēro ne tikai ar neapbruņotu aci, bet izmanto arī dažādas “palīgierīces” – tālskati, lupu, mikroskopu, ar tiem var saskatīt pavisam citu, blakus esošu pasauli!
- Pat, ja esi ļoti erudīts, izmanto vietējo vides gidu sniegtos pakalpojumus – tie sniegs daudz jaunu zināšanu, turklāt Tev neierastā veidā!
- Ja Tu vēro putnus vai dzīvniekus, tad dari to no distances, netraucējot tos atpūtas vai ligzdošanas vietās! Izmanto tālskati! Dzīvnieku “labklājība” ir galvenais!
- Lai iepazītu kādu dabas objektu – akmeni, smilšakmens vai dolomīta atsegumu, nekāp uz tā, nestaiģā pa tā virsmu, nebrien avoksnājā! Mēs taču citu mājās nekāpjam uz antikām mēbelēm un kultūrvēsturiskiem objektiem.
- Nebojā klinšu atsegumus, nelien alās, jo tās ir nozīmīgas daudzgu dzīves vietas! Vai Tev patiktu, ja kāds ielīstu Tavā “mīgā”?
- Nekoncentrējies tikai un vienīgi uz retām augu un dzīvnieku sugām un to vērošanu! Dažkārt daudz interesantākas ir tās sugas, kas sastopamas bieži un mūsu tiešā tuvumā.

Ja esi nonācis īpaši aizsargājamā dabas teritorijā un teritorijā, kurai ir NATURA 2000 teritorijas statuss:

- Iepazīsties ar konkrētās teritorijas “iekšējās kārtības noteikumiem”!
- Iegriezies tūrisma informācijas vai nacionālā parka apmeklētāju centrā.



- Ja esi aktīvs tūrists un savu mugursomu nes plecos vai ved uz divriteņa, tad nakšņo un ugunsgrūdi kurini tikai šim mērķim paredzētās un labiekārtotās vietās vai paliec kādā lauku mājā.
- Ja Tu ņem līdzi cilvēka labāko draugu – suni, tad šajās teritorijās arī viņam ir savi ierobežojumi – pavada un uzpurnis;
- Aizsargājamās teritorijas nav tā vieta, kur veikt izmēģinājumus un “bezceļu” braucienus ar moto – vai kvadracikliem. Izmanto labiekārtotas trases vai pamestus karjerus!
- Neatstāj autogrāfus un “petroglifus” uz dabas veidojumiem! Tu taču neatstāj tos uz muižas, pils, baznīcas vai savas mājas sienas!
- Pārdomā savas rīcības – vai tās nekaitē tām dabas vērtībām – sugām un to dzīvesvietām, kuru dēļ aizsargājamā dabas teritorija ir veidota! Tu taču esi šeit atbraucis dabas skaistuma un šeit esošo vērtību dēļ!
- Aizsargājamās dabas teritorijās ir vietas, kurās liegta cilvēka uzturēšanās. Tie ir dabas rezervāti un nacionālo parku dabas rezervāta zona. Šādu teritoriju ir ļoti maz, tādēļ respektē to!
- Piedalies nacionālo parku, Ziemeļvidzemes biosfēras rezervāta un citu īpaši aizsargājamo dabas teritoriju organizētajos vides izglītības pasākumos! Tie būs gana interesanti un izglītojoši pasākumi!

Dabas un ikvienas teritorijas nozīmīga sastāvdaļa ir tās iedzīvotājs, tādēļ:

- Pirms došanās uz lauku teritorijām, neiepērc sausās barības un pārsaldināto dzērienu krājumus lielpilsētas vislielākajā veikalā, vismaz padomā par savu veselību!
- Maksimāli izmanto vietējo cilvēku sniegtos pakalpojumus – iepērcies vietējā veikalā, maltīti ieturi kādā lauku krodziņā, paliec ceļošanai izvēlētajā teritorijā ilgāk nekā vienu dienu.
- Iegādājies lauku labumus no vietējiem zemniekiem!
- Lauku labumus un vietējo amatnieku izstrādājumus aizved arī mājās palikušajiem – tie būs vislabākie suvenīri, bet Latgales podnieka krūze noderēs arī ikdienā!
- Izmanto vietējo uzņēmēju piedāvātās laivas, divriteņus, slēpes, zirgus! Tādā veidā Tu atbalsti vietējo uzņēmējdarbību, bet pats iegūsi daudz jaunu emociju un prasmju.
- Izmanto vietējo vides gidu sniegto informāciju un sagatavotās programmas – tās pavērs pavisam citus zināšanu apvāršņus! Varbūt arī Tu nākotnē vēlēšies kļūt par vides gidu!
- Nonākot lauku tūrisma mītnē vai viesnīcā, taupi ūdeni, elektrību un citus resursus! Tu pats ļoti labi zini, cik tie mūsdienās maksā!
- Cienīsim vietējos iedzīvotājus, respektēsim to dzīvesveidu, izrādīsim interesi par konkrētās teritorijas vēsturi un kultūras mantojumu! Ja ievērosi augstāk minētās lietas, varēsi sevi saukt ne tikai par dabas, bet arī par ekotūristu!

Teksts: Juris Smalinskis (LLTA “Lauku ceļotājs”)



GAUJAS NACIONĀLAIS PARKS



GAUJAS NACIONĀLĀ PARKA ADMINISTRĀCIJA

Mājas lapa:	http://www.gnp.gov.lv
Tālrunis:	67974006
Fakss:	67971344
E-pasts:	gnp@gnp.gov.lv
Pasta adrese:	Baznīcas iela 3, Sigulda, LV-2150
Dibināts:	1973
Platība:	91 745 ha
Aizsargājamās pamatvērtības:	• Gaujas senieleja • ģeoloģiskie objekti • bioloģiskā daudzveidība • kultūrvēstures pieminekļi un ainavas

INTEREŠU OBJEKTI

1 Gūtmaņala - augstākā Latvijas ala un lielākā grota Baltijas valstīs; ap 10 m augsta, 12 m plata, 18,8 m gara. Avotiņš, kas iztek no alas, senatnē kalpojis kā svētavots.

2 Kubeseles dabas taka pie Krimuldas baznīcas. Krimuldas baznīca viena no vecākajām mūra celtnēm Latvijā.

3 Līgatnes dabas takas - izveidotas 1975.gadā, lai iepazīstinātu ar Latvijā dzīvojošo savvaļas dzīvnieku sugām, dabas daudzveidību un aizsardzības nepieciešamību.

4 Līgatnes pārceltuve - šobrīd vienīgā Gaujas pārceltuve. Šajā vietā tā ierīkota pēc II Pasaules kara, kad tilts izpostīts tilts pār Gauju.

5 Ungurmuiža - Muižas parkā ir gleznaini dīķi un alejas, kā arī vairāk nekā 40 dižkoki. Kungu māju grezno bagātīgi iekštelpu gleznojumi.

6 Sietiņiezis - viens no skaistākajiem ģeoloģiskajiem dabas pieminekļiem Latvijā. Lielākais smilšakmens izcilnis Sietiņieža dienvidu daļā nosaukts par Velna papēdi.

7 Zvārtes iezis - viens no Latvijas dabas ainavas simboliem. Senos laikos, kā vēstī nostāsti, Zvārtes iezis ir bijusi raganu sapulču vieta.

8 Āraišu vējdzirnavas - Drabešu muižā, celtas apmēram 19. gs. vidū un piederējušas baroniem Blankenhageniem. Tā saucamā holandiešu tipa vējdzirnavas.



Gaujas nacionālā parka Apmeklētāju centrs Siguldā

Tālrunis: 67800388; 28334331
E-pasts: ac@gnp.gov.lv
Adrese: Baznīcas iela 7, Sigulda, Latvija, LV-2150

Gaujas nacionālā parka Apmeklētāju centrs Līgatnes dabas takās

Tālrunis: 64153313
E-pasts: ac@gnp.gov.lv
Adrese: Līgatnes dabas takas, Līgatnes pagasts, LV - 4108

VIDES IZGLĪTĪBAS PROGRAMMAS

Programma: Īpaši aizsargājamo dabas teritoriju loma dabas aizsardzībā.

Mērķauditorija: skolēni, studenti, pieaugušie.

Īss apraksts: Nodarbība par to, kas ir ĪADT, Gaujas NP, kādi ir Gaujas NP administrācijas darbinieku pienākumi un karjeras iespējas ĪADT.

Programma: Dabai draudzīgas uzvedības ABC.

Mērķauditorija: skolēni, studenti, pieaugušie.

Īss apraksts: Nodarbībā uzzināsiet, kā ceļot un uzvesties, kā justies droši, dodoties dabā.

Programma: Dažādas "pēdas" dabā.

Mērķauditorija: skolēni.

Īss apraksts: Nodarbība par dzīvnieku un cilvēku atstātajām pēdām un to ietekmi uz vidi.

Programma: Sikspārnītis – Gaujas NP simboliskais dzīvnieks.

Mērķauditorija: skolēni.

Īss apraksts: Nodarbība par to, kas ir sikspārņi un kur tos var novērot.

Programma: Dzīve Gaujmalas sētā.

Mērķauditorija: skolēni.

Īss apraksts: Nodarbība par dabas un cilvēka mijiedarbību Gaujas senlejā. Gaujmaliešu dzīvesveids.

Nodarbības pieteikt divas nedēļas iepriekš. To vidējais ilgums ir divas stundas.



VIDES GIDI

Gids: Indra Čekstere
Tālrunis: 26118677
E-pasts: indra.cekstere@gnp.gov.lv
Ekskursija: cilvēks un vide, kultūrvidē, senie vietvārdi, nostāsti, tradicionālā kultūra, cilvēks – dabas daļa.

Gids: Meldra Langenfelde
Tālrunis: 29482965
E-pasts: meldra.langenfelde@gnp.gov.lv
Ekskursija: Sikspārņi. Mitrāji.

Gids: Anda Andrušaitē
Tālrunis: 26433668
E-pasts: anda.andrusaite@gnp.gov.lv
Ekskursija: Latvijas savvaļas dzīvnieki Līgatnes dabas takās.



REGULĀRIE VIDES IZGLĪTĪBAS PASĀKUMI

Pasākums: Lieldienas un pavasara putnu sagaidīšana.
Laiks: Lieldienas.
Īss apraksts: Olu krāsošana, šupošanās, radošās darbnīcas un pārgājiens Krimuldas baznīcas apkaimē.

Pasākums: Pasaules Vides diena.
Laiks: jūnija sākums.

Pasākums: Jēkabi – jaunrudzu maizes diena Āraišu dzimnavās.
Laiks: jūlija beigas.
Īss apraksts: Tradīcijas, kas saistītas ar jauno rudzu maizi, radošās darbnīcas un Kukuļtirdziņš.

Pasākums: Eiropas Sikspārņu nakts Ungurmuižā.
Laiks: augusta pēdējā nedēļas nogalē.
Īss apraksts: Speciālistu lekcijas pieaugušajiem un radošās darbnīcas bērniem.

Pasākums: Miķeļdiena Vaidavas pagasta “Lejasbregžos”.
Laiks: septembra trešās nedēļas nogalē.
Īss apraksts: Radošās darbnīcas, Miķeļdienas zupas gatavošana uz ugunskura un Burkāntirdziņš.

Pasākums: Sēņu diena Līgatnes dabas takās.
Laiks: septembra pēdējā nedēļas nogalē.
Īss apraksts: Sēņu meklēšana un iepazīšana kopā ar sēņu pazinējiem – mikologiem. Sēņu izstāde.

TŪRISMA INFORMĀCIJAS CENTRI

Siguldas novada Tūrisma informācijas centrs
 Valdemāra iela 1a, Sigulda LV-2150, tālr.: 67971335
 e-pasts: info@sigulda.lv, www.tourism.sigulda.lv
Cēsu Tūrisma informācijas centrs
 Pils laukums 1, Cēsis, LV-4100, tālr.: 64121815, 28318318
 e-pasts: info@cesis.lv, www.tourism.cesis.lv
Pārgaujas tūrisma informācijas centrs
 Braslas iela 2, Straupe, Cēsu raj. LV-4152, tālr.: 26137342
 e-pasts: straupe@cesis.lv, www.pargauja.cesis.lv
Amatas novada tūrisma informācijas punkts
 Ausmās”, Drabešu pag., Amatas nov., Cēsu raj., LV - 4101
 tālr.: 64127938
 e-pasts: tip@and.lv, www.tourism.amatasdome.lv





KEMERU ' NACIONĀLAIS PARKS



KEMERU NACIONĀLĀ PARKA ADMINISTRĀCIJA

Mājas lapa: <http://www.kemeri.gov.lv>
Tālrunis: 67730078
Fakss: 67730207
E-pasts: nacionalparks@kemeri.gov.lv
Pasta adrese: "Meža māja", Ķemeri, Jūrmala, LV-2012
Dibināts: 1997
Platība: 38165 ha

Aizsargājamās pamatvērtības:

- Dabas vērtības un bioloģiskā daudzveidība, it īpaši mitrāji (purvi, ezeri, upes, mitrie meži, palieņu pļavas, jūras piekraste)
- Minerālūdeņu un dūņu veidošanās procesi
- Kultūrvēsturiskais mantojums

INTEREŠU OBJEKTI

1 **Slokas ezera taka** – ĶNP jaunākā taka ar sporta elementiem un maršruta dažādošanas iespējām. Galvenā maršruta garums ir 3,1 km, sākums pie Slokas ezera, kur iekārtots automašīnu stāvlaukums un uzbūvēts peldošs skatu tornis. Skatāmi dažādi meža biotopi, sēravots.

2 **Dunduru pļavas un lielie zālēdāji** – atjaunotās Slampes upītes krastos mīt taurogovis un Konik zirgi. Uzbūvēts 5 metrus augsts skatu tornis putnu un dzīvnieku vērošanai.



3 **Ķemeri parks** – ainavu parks ar daudziem pastaigu celiņiem un tiltiņiem. Interesantākie apskates objekti – Sēravota paviljons un "Ķirzaciņa", "Baltais kuģis", pareizticīgo baznīca.

4 **"Meža māja"** – ĶNP administratīvi – informatīvais centrs. Ēka būvēta 1933. g. nacionālā romantisma stilā. Brīvdzīvības laikā darbojās restorāns "Jautrais ods", savukārt padomju gados – bērnu sanatorija.

5 **Dumbrāja laipa** – 550 m gara uz pāļiem būvēta laipa. Melnalkšņu dumbrājā Vēršupītes krastos novērojami dabiskam mežam raksturīgi elementi – jauni, kā arī veci un dobumaini koki, kritālas, sausoņi, ciņi. Daudzveidīga meža putnu fauna.

Ķemeri nacionālā parka informācijas centrs:

"Meža māja", Ķemeri,
 Jūrmala, LV-2012
 Tālrunis: 67146819
 E-pasts: info@kemeri.gov.lv



Darba laiks: atvērts katru dienu no 1. maija - 30.septembrim.
 Pārējā laikā informāciju sniedz ĶNP Dabas izglītības un tūrisma daļa. Tālr.: 67146824.

VIDES IZGLĪTĪBAS PROGRAMMAS

Ķemeri nacionālā parka Dabas skola

Dabas skola piedāvā izglītojoši pētnieciskās nodarbības skolas vecuma bērniem. Nodarbības ir balstītas uz izpratnes veidošanu par dabas daudzveidību un iespēju pašiem nodarbību apmeklētājiem aktīvi darboties dabā. Izziņas procesā tiek izmantoti binokļi, lupas, termometri, ūdens dzīvnieku pētīšanas ierīces un augu un dzīvnieku noteicēji.

Programma: "Mitrais mežs".

Mērķauditorija: 2.-9.klašu skolēni.

Īss apraksts: Nodarbības dalībnieki iepazīs mežu caur krāsām, skaņām un smaržām. Meklēs atšķirības starp dzīvniekiem un kritušiem kokiem, kā arī noskaidros, kas ir dabiskais mežs un kā to pazīt.

Programma: "Iepazīsti purvu!"

Mērķauditorija: 2.-9.klašu skolēni.

Īss apraksts: Skolēni nodarbībā uzzinās – kā radušies purvi un kāda ir to praktiskā nozīme. Pētīs un noskaidros – vai purvā dzīvot ir grūti un kādi augi un dzīvnieki to spēj.

Programma: "Ezers un tā iemītnieki".

Mērķauditorija: 2.-9.klašu skolēni.

Īss apraksts: Nodarbības gaitā tās dalībnieki noskaidros, kā savā starpā ir saistīti mazie ūdens dzīvnieki, ezeru apdzīvojošie putni un cilvēki, kas izsenis mitinās ezeru krastos. Mācīsies izmantot ūdens dzīvnieku un augu noteicējus.

Nodarbības ilgums: 1,5 -2,5 stundas.

Piezīmes: Nodarbības notiek maijā, jūnijā, septembrī un oktobrī. Iepriekšēja pieteikšanās obligāta. Sīkāka informācija: http://www.kemeri.gov.lv/_Apmekletajiem/dabas_skola.htm.



REGULĀRIE VIDES IZGLĪTĪBAS PASĀKUMI

TŪRISMA INFORMĀCIJAS CENTRI

Pasākums: Pavasara putnu dienas.

Laiks: Katru gadu aprīlī.

Īss apraksts: Putnu vērošanas ekskursijas uz nozīmīgākajām putnu pulcēšanās vietām ĶNP –Slampes laukiem, Kaņiera vai Slokas ezeriem gājputnu atgriešanās laikā (iepriekšēja pieteikšanās obligāta).

Pasākums: Sikspārņu nakts.

Laiks: Katru gadu vienā no jūlija nedēļas nogalēm.

Īss apraksts: Vadošo Latvijas sikspārņu pētnieku lekcijas, sikspārņu vērošanas ekskursijas, radošās darbnīcas bērniem, spēles.

Pasākums: Starptautiskās putnu vērošanas dienas “Ķemeru spalvas”.

Laiks: Katru gadu oktobra sākumā.

Īss apraksts: Putnu vērošanas ekskursijas uz nozīmīgākajām putnu pulcēšanās vietām ĶNP – Slampes laukiem, Kaņiera vai Slokas ezeriem putnu rudens migrāciju laikā (iepriekšēja pieteikšanās obligāta). Novērojumu rezultātu apkopošana un ziņošana Latvijas Ornitoloģijas biedrībai.

Tukuma rajona Tūrisma informācijas centrs

Pils iela 3, Tukums LV-3101, tālr.: 63124451

e-pasts: tuktic@tukums.parks.lv

<http://www.tukums.lv/turisms>

Jūrmalas tūrisma informācijas centrs

Lienes iela 5, Majori, Jūrmala, LV-2015

tālr.: 67147900; 67147902; 67147905

e-pasts: info@jurmala.lv; tourism@jpd.gov.lv

Jūrmalas kūrorta un tūrisma informācijas centrs

Jomas iela 42, Majori, Jūrmala, LV- 2015, tālr.: 67764276

e-pasts: jurmalainfo@mail.bkc.lv





RĀZNAS NACIONĀLAIS PARKS



RĀZNAS NACIONĀLĀ PARKA ADMINISTRĀCIJA

Mājas lapa:	http:// www.raznasnpa.gov.lv
Tālrunis:	64605075; 29256225
Fakss:	64605226
E-pasts:	anda.zeize@raznasnpa.gov.lv
Pasta adrese:	Zemnieku iela 16a, Rēzekne, LV-4601
Dibināts:	2007
Platība:	596 15 ha
Aizsargājamās pamatvērtības:	<ul style="list-style-type: none"> • Rāznas ezers • ainavas • bioloģiskā daudzveidība • kultūrvēstures pieminekļi

INTEREŠU OBJEKTI

1 Lielais Liepukalns – Rāznas paugurainē paceļas mežiem klāta Latgales augstienes augstākā un Latvijā trešā augstākā virsotne Lielais Liepukalns (289,3 m v.j.l.), no kuras paveras skats uz apkārtējo ainavu un Rāznas ezeru.

2 Mākoņkalns – līdz mūsdienām saglabājušās Volkenbergas ordeņa pils (13.gs.) nocietinājuma sienas, pils pagalma centrā saglabājies ap 10 m liels padziļinājums – senā akas vieta. No virsotnes paveras plašs skats uz Rāznas pauguraini, Rāznas ezeru un Andrupenes mežiem. Iecienīta brīvdabas pasākumu vieta.

3 Andrupenes lauku sēta – akreditēts pašvaldības brīvdabas muzejs, kas glabā pagasta vēsturi, piedāvā iepazīt Latgales kulināro mantojumu un senču sadzīves tradīcijas.

4 Litavņiku Mēness kalendārs – nacionālā parka dabas lieguma zonas objekts, kas sniedz ieskatu senču laika skaitīšanas sistēmā un rituālos ar akmeņu sakopojumu, austu segu rakstu un tautas dziesmu palīdzību.



5 Podnieka E.Vasilevska darbnīca "Akminiši". Vieta, kur iepazīt māla pikas pārvērtības, pašiem izvirpot savu podu vai izsekot visam podu tapšanas procesam.

6 Rāznas ezers – lielākais Latvijas ezers (5756 ha) pēc tilpuma, liela zivju sugu daudzveidība, plašas rekreācijas iespējas. Organizēta licenzētā makšķerēšana un zemūdens medības.

Rāznas nacionālā parka administrācijas Dabas aizsardzības daļa

Tālrunis:	64646722
Fakss:	64646780
Pasta adrese:	Skolas iela 3, Lipuški, Mākoņkalna pagasts, Rēzeknes raj. LV-4626



7 Lūznavas muižas apbūve un parks. Valsts nozīmes arhitektūras piemineklis. Apbūve ietver parku, muižas kungu māju, klēti. Parka platība ir vairāk nekā 20 ha, izveidota arī diķu sistēma. Parkā ir liela koku sugu dažādība. Te aug čūskegļes, riekstkoki, skābarži, Sibīrijas lapegles un ciedri. Parka centrā, koku ieskauda, atrodas vecā muižas ēka, būvēta jūgendstilā no sarkaniem ķieģeļiem, ar atbilstošu telpas plānojumu, fasāžu apdari un interjera dekoru.

8 Piloru ozolu audze – labiekārtota atpūtas vieta, kas atrodas blakus unikālai dabas vērtībai – vairāku gadsimtu senām ozolu audzēm ar bagātīgu lazdu un pīlādžu pamežu. No atpūtas vietas paveras brīnišķīgs skats uz Ežezeru un tā salām.

REGULĀRIE VIDES IZGLĪTĪBAS PASĀKUMI

Pasākums: Pasaules ūdens diena.

Laiks: Katru gadu marta otrajā pusē.

Īss apraksts: Ūdens nozīme dzīvajā dabā, kvalitāte, tā aizsardzība.

Tematisks pasākums skolēniem, kā arī citiem interesentiem ar izglītojošām, interaktīvām nodarbībām dabā un telpās.

Pasākums: Putnu dienas.

Laiks: Katru gadu aprīlī un oktobrī.

Īss apraksts: Rāznas ezera krastos pieredzes bagātu putnu pazinēju vadībā var vērot un iepazīt putnus.



VIDES IZGLĪTĪBAS PROGRAMMAS

Programma: Rāznas ezera iemītnieku meklējumus.

Mērķauditorija: skolēni, pieaugušie.

Īss apraksts: Nodarbība izpratnes veidošanai par Rāznas ezeru kā vienu no nacionālā parka vērtībām, tā aizsardzības nepieciešamību un Rāznas ezera iemītniekiem.

Programma: Pa skudras meža taku.

Mērķauditorija: skolēni.

Īss apraksts: Tematiska nodarbība dabā par skudras dzīvi mežā, dalībnieki darbojas grupās un izpilda dažādus interaktīvus uzdevumus, attīsta loģisko domāšanu un spēju strādāt komandā.

Programma: Un ko ar atkritumiem?

Mērķauditorija: skolēni.

Īss apraksts: Nodarbība veido izpratni par atkritumu veidiem un to apsaimniekošanu, iesaistot dalībniekus dažāda veida aktivitātēs – atkritumu šķirošanā, vides spēlēs, radošās darbnīcās.

Nodarbību ilgums: 3-4 stundas.

Visām nodarbībām piemērotākais laiks ir maijs, jūnijs, septembris, oktobris, jāpiesakās divas nedēļas pirms nodarbībām.



VIDES GIDI

Gids: **Regīna Indriķe**
Tālrunis: 29188713
E-pasts: regina.indrike@raznasnpa.gov.lv

Gids: **Voldemārs Ivdris**
Tālrunis: 29102468

Gids: **Jānis Platacis**
Tālrunis: 29893367



TŪRISMA INFORMĀCIJAS CENTRI

Dagdas tūrisma informācijas centrs

Daugavpils iela 8, Dagda, LV-5674, tālr.: 65681420, 29193397
 e-pasts: dagdas.fenikss@inbox.lv, <http://www.dagda.lv>

Krāslavas rajona tūrisma informācijas centrs

Adrese: Brīvības iela 13, Krāslava, LV-5601, tālr.: 656 22201
 e-pasts: tic@kraslava.lv, <http://www.kraslava.lv>

Ludzas tūrisma informācijas centrs

Baznīcas iela 42, Ludza, LV-5701, tālr.: 65707203, 29467925
 e-pasts: tic@ludza.lv, ligakondrate@inbox.lv
<http://turisms.ludza.lv>

Rēzeknes pilsētas un rajona tūrisma informācijas centrs

Atrīvošanas aleja 98, 110. kabinets, viesnīca "Latgale"
 LV-4601, tālr.: 646 05005, 26337449, 26332249
 e-pasts: tic@rezekne.lv, ligita.lebeda@gmail.com
<http://www.rezekne.lv>, www.rdc.lv, www.latgale.lv

- Latvijā ir **4 dabas rezervāti** (Teiču, Krustkalnu, Grīņu un Moricsalas), kas ir teritorijas ar gandrīz neskartu dabu, kur uzturēties drīkst tikai ar īpašām atļaujām zinātniskās izpētes vajadzībām, lai nodrošinātu dabas procesu netraucētu attīstību.
- **4 nacionālie parki** (Slīteres, Ķemeru, Gaujas un Rāznes), kas ir plaši apvidi, kur tiek aizsargātas dabas vērtības, ainaviskās vērtības un kultūrvēsturiskais mantojums, vienlaicīgi veicot zinātnisko izpēti, izglītošanu un atpūtas organizēšanu.
- **1 biosfēras rezervāts** (Ziemeļvidzemes) – plaša teritorija, kurā starptautiski nozīmīgas dabas un ainaviskās vērtības tiek saglabātas nodrošinot ilgtspējīgu sociālo un ekonomisko attīstību.
- **274 dabas liegumi**, kas ir teritorijas, kurās aizsargā retas vai izzūdošas sugas vai biotopus, parasti cilvēku mazpārveidotas un saskaņoti apsaimniekotas platības.

ĪPAŠI AIZSARGĀJAMĀS DABAS TERITORIJAS

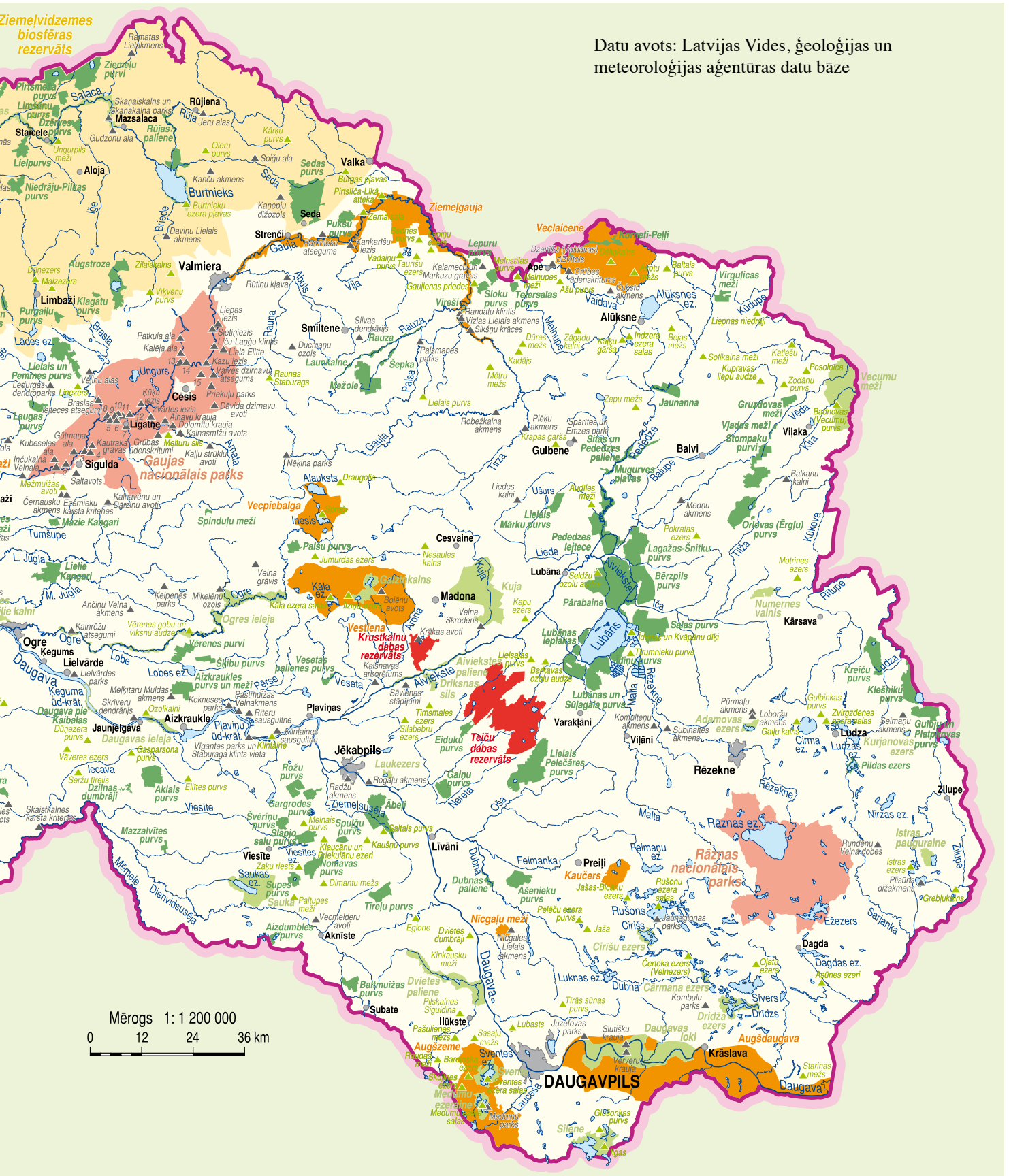


- **42 dabas parki**, kas sevī ietver noteiktu apvidu dabas un kultūrvēsturiskās vērtības (piemēram – Gaiziņkalns, Piejūra, Abavas senleja, Ogres ieleja, Daugavas loki, Talsu pauguraine). Dabas parki ir piemēroti raksturīgās ainavas saglabāšanai, sabiedrības izglītošanai un atpūtai, bioloģiskās daudzveidības uzturēšanai.
- **9 aizsargājamo ainavu apvidi** (piem. Veclaicene, Vestiena, Ziemeļgauja, Augšdaugava, Augšzeme, Vecpiebalga), kas

ir lielas teritorijas, kurās tiek aizsargāta īpaši skaista un daudzveidīga Latvijai raksturīga ainava un kultūrvide.

- **Dabas pieminekļi**, kas ir atsevišķi, savrupi dabas veidojumi: aizsargājami koki, dendroloģiskie stādījumi, alejas, ģeoloģiskie un ģeomorfoloģiskie veidojumi.

Datu avots: Latvijas Vides, ģeoloģijas un meteoroloģijas aģentūras datu bāze





SLĪTERES NACIONĀLAIS PARKS



SLĪTERES NACIONĀLĀ PARKA ADMINISTRĀCIJA

Mājas lapa:	http://www.slitere.gov.lv
Tālrunis:	63291066
Fakss:	63291067
E-pasts:	snp@slitere.gov.lv
Pasta adrese:	Dakterlejas 3, Dundaga, Talsu raj., LV-3270
Dibināts:	2000
Platība:	16360 ha sauszemes un 10130 ha jūras akvatorija

Aizsargājamās pamatvērtības:

- bioloģiskā daudzveidība • mazskarti platlapju meži Zilo kalnu kraujā • kangaru – vīgu ainava • mitrie meži • Bažu purvs • putnu migrācijas ceļi • jūras piekraste un kāpas • senie lībiešu (līvu) zvejniekciemi

INTEREŠU OBJEKTI

1 Slīteres bāka. Celta 1849. gadā, otrā vecākā navigācijas būve Latvijā. Bākas augstums virs jūras līmeņa ir 102 metri. No tās paveras lielisks skats uz Slīteres nacionālā parka (SNP) piekrastes mežiem un jūru līdz pat Sāremā salai Igaunijā. Apmeklētājiem atvērta no 1. maija līdz 15. oktobrim. Darba laiks no 10.00-18.00, pirmdienās slēgta.

2 Slīteres dabas taka ved pa Zilo kalnu krauju ar maz skartiem platlapju mežiem. Nelielā teritorija, kuru šķērso taka, ir dzīves vieta daudzām Latvijā un Eiropā īpaši aizsargājamām augu un dzīvnieku sugām, dažas no tām nekur citur mūsu valstī nav atrastas. Dabas taka ir apmeklējama tikai gida pavadībā, iepriekš piesakoties pa tālruni 63291066 tūrisma sezonas laikā no 1. maija līdz 15. oktobrim.



3 Pēterezera dabas taka šķērso pirms aptuveni 6000 gadiem Baltijas jūras veidošanās gaitā radušās vaļņveida kāpas (kangarus), kas mijas ar pārpurvotām ieplakām (vigām). Kangarus sedz sausie priežu meži, savukārt vigās dominē zāļu purvi. Vienā no platākajām vigām atrodas Lielais un Mazais Pēterezers. Neliels takas posms šķērso šaursliežu dzelzceļa uzbrūma daļu.

4 Kolkasragā satiekas Baltijas jūra un Rīgas jūras līcis. Tas ir Kurzemes pussalas galējais ziemeļu punkts. Liedagā pie Kolkasraga saglabājušās Kolkas malas bākas drupas, bet jūrā piecus kilometrus no krasta uz mākslīgas salas atrodas Kolkas bāka. Kolkasrags ir viena no slavenākajām putnu vērošanas vietām Latvijā.

5 Kolkasraga priežu taka atrodas Baltijas jūras krastā aptuveni 1 km no Kolkasraga. Dabas takā var iepazīties ar dažādiem kāpu paveidiem. Šeit apskatāmi jūras piekrastei

raksturīgi sausie priežu meži. Vecas priedes un kritalas ir dzīvesvieta retām augu un dzīvnieku sugām. Pie takas redzamas vairāk kā 200 gadu vecas priedes, kas ieputinātas dziļi smiltīs.

6 Ēvažu dabas taka ved uz Rīgas jūras līča Ēvažu stāvkrastu, kurš ir aptuveni 8–15 metrus augsts. Te ir vienīgā mitrā pludmale Slīteres nacionālajā parkā. Pie takas izvietota informācija par Baltijas jūras un Rīgas jūras līča veidošanos pēcledus laikmetā un jūras piekrastes kāpu mežiem.

7 Ragu kolekcija Vaides “Purvziedos”

Ragu kolekciju veido mežsarga Edgara Hausmaņa 30 darba gados savāktie vairāk kā 550 meža dzīvnieku ragi, no kuriem 350 ir aļņu ragi. Tās nav medību trofejas. Šeit ir iespēja pasēdēt krēsls, kas veidoti no aļņu un briežu rāgiem.

VIDES IZGLĪTĪBAS PROGRAMMAS

Mērķauditorija: skolnieki, dabas zinību skolotāji, visi interesenti.

Īss apraksts: Slīteres NPA sadarbībā ar Ventspils muzeju divas reizes gadā veido izglītojošas programmas skolniekiem par dabu, dabas aizsardzību. Pavasara pasākums saistās ar Gada putnu, vispusīgi iztīrējot to putnu kārtu, no kuras ir Latvijas Ornitoloģijas biedrības izvirzītais Gada putns (piem. stārķveidīgie, dzeņveidīgie), rudens pasākums parasti saistīts ar dabas aizsardzības tematiku (piem. Moricsalas dabas rezervātam 95, Kukaiņu dienas).





REGULĀRIE VIDES IZGLĪTĪBAS PASĀKUMI

Pasākums: Putnu vērošana Putnu dienās.

Īss apraksts: Putnu vērošana Kolkasragā kopā ar Slīteres nacionālā parka administrācijas ornitologu pavasara un rudens migrāciju laikā. Pārvietojamā teleskopā kopā ar ornitologu visi interesenti var apskatīt un atpazīt liedagā, jūrā un tuvējā mežā esošos putnus.

VIDES GIDI

Gids: **Laila Pabērza**
Tālrunis: 26357917
E-pasts: laila.paberza@slitere.gov.lv
Ekskursija: Slīteres NP daba, tematiskas nodarbības dabā skolniekiem. Latviešu, krievu valodās.

Gids: **Ina Brauna**
Tālrunis: 28861445
E-pasts: ina.brauna@slitere.gov.lv
Ekskursija: Slīteres NP daba. Latviešu, angļu valodās.

TŪRISMA INFORMĀCIJAS CENTRI

Talsu rajona tūrisma informācijas centrs
 Lielā iela 19/21, Talsi, LV-3201, tālr.: 63224165
 e-pasts: talsutic@apollo.lv, www.talsurajons.lv, www.talsi.lv

Dundagas tūrisma informācijas centrs
 Dundagas pils, Pils iela 14, Dundaga, LV-3270
 tālr.: 63232293, 29444395
 e-pasts: tic@dundaga.lv

www.ziemelkurzeme.lv, www.dundaga.lv

Kolkasraga apmeklētāju informācijas centrs
 Kolka, Kolkas pagasts, LV-3275, tālr.: 29149105
 e-pasts: kolkacape@inbox.lv
 www.kolka.lv, www.ziemelkurzeme.lv



Pasākums: Izstādes Slīteres bākā.

Īss apraksts: Slīteres bākas četros stāvos ik gadus tiek izvietotas izglītojošas izstādes par SNP dabu un kultūrvēsturi. Viens no stāviem ir Dundagas skolēnu rīcībā, lai izstādītu pašu gatavotus mākslas darbus, kuru izveidi rosinājusi Slīteres mežu, jūrmalas un cilvēku dzīve. Pārējos stāvos atraktīvi noformēta informācija par piekrastes ģeoloģisko un kultūrvēsturi, kā arī daudzveidīgajām, bet trauslajām dabas vērtībām.

Pasākums: Pasaules Ūdens diena.

Laiks: Katru gadu marta trešajā nedēļā.

Īss apraksts: Ūdens dabā - tematiska ekskursija kopā ar zoologu uz kādu no parka ūdenstilpnēm vai upītēm, lai tuvumā apskatītu sīkos ūdens dzīvniekus, lietojot ķeramos sietiņus un lupas. Notiek saruna par ūdens apriti dabā, purvu un dabisku upju nozīmi ūdens resursu saglabāšanā, par dabā sastopamo dzeramo ūdeni, tā tīrību.





TEIČU UN KRUSTKALNU DABAS REZERVĀTI



TEIČU DABAS REZERVĀTA ADMINISTRĀCIJA

Mājas lapa: <http://www.teici.gov.lv>
Tālrunis: 64807201; 64807206
E-pasts: teici@teici.gov.lv; anita.namateva@teici.gov.lv
Fakss: 64807200
Pasta adrese: Aiviekstes iela 3, Lāudona, Madonas raj., LV - 4862
Dibināts: Krustkalnu dabas rezervāts – 1977.gadā,
Teiču dabas rezervāts – 1982.gadā
Platība: Krustkalnu dabas rezervāts – 2961 ha,
Teiču dabas rezervāts – 19 779 ha

Aizsargājamās pamatvērtības:

- Krustkalnu dabas rezervātā – dažādie ģeomorfoloģiskie objekti un ar tiem saistītās aizsargājamo, reto un tipisko sugu dzīvotnes.
- Teiču dabas rezervātā – lielākais sūnu purvs Baltijā, kuram ir starptautiska nozīme purva un ūdensputnu aizsardzībā.

☛ INTEREŠU OBJEKTI

Teiču un Krustkalnu dabas rezervāti ir valsts īpaši aizsargājamās dabas teritorijas ar stingras aizsardzības režīmu. Tas nozīmē, ka jebkāda veida darbības, kā arī teritoriju apmeklējumi ir stingri ierobežoti. Rezervāta administratīvajā ēkā ir izveidots informācijas centrs, kurā var iegūt vispārīgu informāciju par to, kas ir rezervāts, kādi ir tā mērķi, uzdevumi, kādas dabas vērtības tiek sargātas. Interesenti šīs aizsargājamās dabas teritorijas rezervātu gidu pavadībā var apmeklēt no 1. jūnija līdz 31. oktobrim.

1 **Teiču dabas rezervātā** – taka pa sūnu purvu ar tam raksturīgām ainavām, gar iespaidīgu bebru apmetni līdz tipiskam purva ezeram.

Krustkalnu dabas rezervātā – rezervāta vērošana no skatu torņa, interesantu ģeomorfoloģisku objektu tuvāka iepazīšana – Madonas-Trepes valnis, Mazais Plencis, Svētes ezers un tajā iepļūstošais kaļķiem bagātais Krāku avots.



☑ REGULĀRIE VIDES IZGLĪTĪBAS PASĀKUMI

Pasākums: Pūces-2009.

Laiks: marts.

Īss apraksts: Izglītojošs seminārs par 2008. gada novērojumiem, kā arī par pieredzi mākslīgo ligzdvieta izvietojumā un pūču uzskaitēs. Interesentiem, kas pēta un aizsargā pūces Latvijā vai arī vienkārši interesējas par šiem putniem.



Pasākums: Putnu dienas pavasarī.

Laiks: aprīlis.

Īss apraksts: Interesentiem iespēja pašiem pagatavot putnu būrīti. Putnu vērošanas ekskursija "Apkārt Lubāna ezeram".

Pasākums: Starptautiskā naktstauriņu diena

"Eiropas tauriņu naktis".

Laiks: maijs.

Īss apraksts: Iespēja piedalīties entomologa pavadībā nakts tauriņu uzskaitē un noskaidrot interesējošos jautājumus par tauriņu dzīvi. Iespēja iegūt interesantus momentuzņēmumus.

Pasākums: Starptautiskās putnu vērošanas dienas.

Laiks: oktobris.

Īss apraksts: Putnu vērošanas ekskursija "Apkārt Lubāna ezeram" un dzīvju vērošana Teiču dabas rezervātā.

Par plānoto pasākumu laiku, vietu un pieteikšanos sekojiet līdzī mūsu mājas lapā: www.teici.gov.lv

Par apmeklējumiem interesēties:

Anita Namatēva, tālrunis 64807206;

e-pasts: anita.namateva@teici.gov.lv





ZIEMEĻVIDZEMES BIOSFĒRAS REZERVĀTS



ZIEMEĻVIDZEMES BIOSFĒRAS REZERVĀTA ADMINISTRĀCIJA

Mājas lapa: <http://www.biosfera.gov.lv>
Tālrunis: 64071408
Fakss: 64071407
E-pasts: biosfera@biosfera.gov.lv
Pasta adrese: Rīgas iela 10a, Salacgrīva,
 Limbažu rajons, LV-4033
Dibināts: 1997
Platība: 457 600 ha sauszemes
 un 16 750 ha jūras akvatorijas

Aizsargājamās pamatvērtības:

- Salacas upes baseins, ieskaitot Burtnieka ezeru ar tā ietekām.
- Baltijas jūras Rīgas līča Ziemeļvidzemes piekraste 60 km garumā un tai pieguļošā akvatorija.

INTEREŠU OBJEKTI

1 Randu pļavas

Salacgrīvas pilsētas lauku teritorija, Limbažu rajons. Lielākais piejūras pļavu komplekss Latvijā, kur 200 ha platībā sastopama trešdaļa Latvijas ziedaugu sugu, daudzas dažādu Eiropas valstu Sarkanajās grāmatās ierakstītas augu sugas. Starptautiski atzīta putnu migrācijas vieta, sastopamas aptuveni 130 putnu sugas. Ierīkota taka (aptuveni 4 km), kas ved uz putnu vērošanas torni.

2 Niedrāju-Pilkas purva taka

Pāles pagasts, Limbažu rajons. Tipisks, gandrīz nepārveidots augstais purvs ar daudziem ezeriem ziemeļaustrumu daļā. Ierīkota putnu vērošanas platforma. Iespējams novērot dzērvi, dzelteno tārtiņu.

3 Planču purva taka

Staiķes pilsētas lauku teritorija, Limbažu rajons. Neskarts augstais purvs ar izteiktu ciņu-lāmu kompleksu. Taka aprīkota ar informācijas stendiem arī Braila rakstā.

4 Salacas upes taka

Mazsalacas pilsēta, Valmieras rajons. 10 km gara gājēju taka gar Salacas krastu tiem, kam patīk pastaigas neskartā dabā. Iespēja vērot Salacu, mežus, šķērsot Dauģēnu silu, ieraudzīt bebru darbu palieņu pļavās. Taka tikai daļēji labiekārtota, tāpēc nepieciešami piemēroti apavi un izturība.

5 Vīsruga dabas taka

Burtnieku pagasts, Valmieras rajons. Taka dabas liegumā "Burtnieku ezera pļavas" izveidota retu putnu sugu un palieņu pļavu iepazīšanai. Taka vijas gar Livonijas ordeņa pils drupām un ezera pludmali. Viens no takas pieturpunktiem ir skatu tornis, no kura labi saskatāmi Ēķinupes palieņu pļavas un ezers.

VIDES IZGLĪTĪBAS PROGRAMMAS

Programma: Ūdens kvalitāte.

Mērķauditorija: skolēni, pieaugušie.

Īss apraksts: Praktiskas nodarbības ūdeņu kvalitātes noteikšanā kā indikatorus uzmantojot ūdens organismus, augus un dzīvniekus.

Ilgums: 4 stundas.

Piezīmes: Nodarbības notiek aprīlī, maijā, jūnijā, septembrī. Iepriekšēja pieteikšanās obligāta.

Programma: Piekrastes ekosistēmas.

Mērķauditorija: skolēni.

Īss apraksts: Interaktīvas nodarbības izpratnes veidošanai par dabas procesiem piekrastē.

Piezīmes: Nodarbības notiek aprīlī, maijā, jūnijā, septembrī. Iepriekšēja pieteikšanās obligāta.



Programma: Klimata pārmaiņas.

Mērķauditorija: skolēni, pieaugušie.

Īss apraksts: Interaktīvas nodarbības par klimata izmaiņu sekām uz dažādām ekosistēmām, kā arī uz dalībnieku personīgo dzīvesveidu.

Ilgums: 4 stundas.

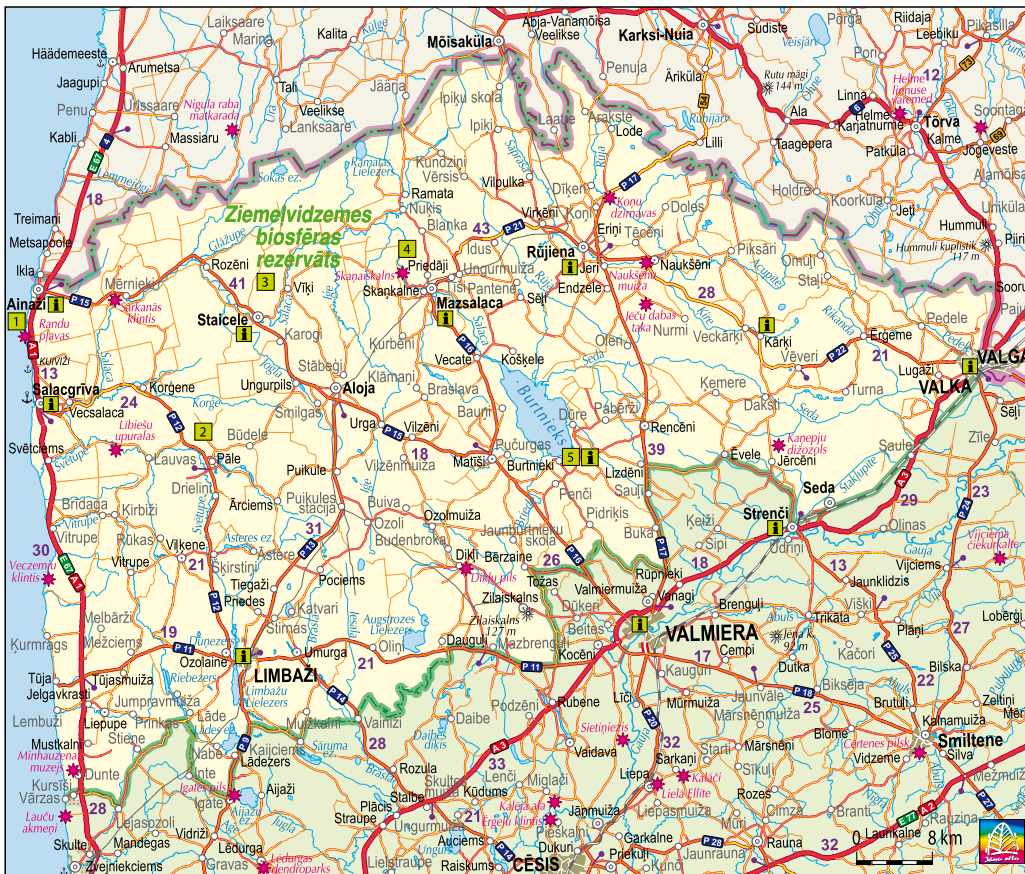
Piezīmes: Nodarbības notiek aprīlī, maijā, jūnijā, septembrī. Iepriekšēja pieteikšanās obligāta.

REGULĀRIE VIDES IZGLĪTĪBAS PASĀKUMI

Pasākums: Putnu dienas.

Laiks: Katru gadu aprīlī un oktobrī.

Īss apraksts: Iespēja vērot putnus ornitologa pavadībā un mācīties tos atpazīt vienā no nozīmīgākajām putnu ligzdošanas vietām dabas liegumā "Randu pļavas".



VIDES GIDI

Gids: **Andris Urtāns**
 Tālrunis: 64071408
 e-pasts: andris.urtans@biosfera.gov.lv
 Ekskursija: Ūdens bioloģiskā daudzveidība.

Gids: **Andris Soms**
 Tālrunis: 64071408
 e-pasts: andris.soms@biosfera.gov.lv
 Ekskursija: Dabas daudzveidība Ziemeļvidzemes biosfēras rezervātā.

Gids: **Dainis Ozols**
 Tālrunis: 64071408
 e-pasts: dainis.ozols@biosfera.gov.lv
 Ekskursija: Ziemeļvidzemes biosfēras rezervāta ģeoloģija.

TŪRISMA INFORMĀCIJAS CENTRI

Limbažu tūrisma informācijas centrs
 Limbaži, Burtņieku iela 5, LV-4001, tālr. 64070608
 e-pasts: limbtic@apollo.lv, www.elimbazi.lv

Valmieras tūrisma informācijas centrs
 Valmiera, Rīgas iela 10, LV-4201 tālr. 64207177
 e-pasts: tic@valmiera.lv, www.valmiera.lv

Valkas tūrisma informācijas centrs
 Valka, Rīgas iela 22, LV-4701, tālr. 64725522
 e-pasts: tib@valka.lv, www.valka.lv

Salacgrīvas novada tūrisma informācijas centrs
 Salacgrīva, Rīgas iela 10a, LV-4033, tālr. 64041254
 e-pasta: saltic@latnet.lv, www.salacgriva.lv



Ainažu tūrisma informācijas centrs
 Ainaži, K.Valdemāra iela 50a, LV-4035, tālr. 64043241
 e-pasts: tic@ainazi.lv, www.ainazi.lv

Staiceles tūrisma informācijas centrs
 Staicele, Lielā iela 13, LV-4043, tālr. 64035371
 e-pasts: turisti@staicele.lv, www.staicele.lv

Rūjienas tūrisma informācijas centrs
 Rūjiena, Raiņa iela 3, LV-4240, tālr. 64263278
 e-pasts: tic@rujiena.lv, www.rujiena.lv

Mazsalacas tūrisma informācijas centrs
 Mazsalaca, Rīgas iela 1, LV-4215, tālr. 64251776
 e-pasts: ticmazsalaca@inbox.lv, www.mazsalaca.lv

Strenču tūrisma informācijas centrs
 Strenči, Rīgas iela 7, LV-4730, tālr. 64707544
 e-pasts: strencutic@inbox.lv, www.strenci.lv

Burtņieku tūrisma punkts
 Burtņieki, Jaunatnes iela 14, LV-4206, tālr. 64226485
 e-pasts: info@burtņieki.lv

Kārķu tūrisma informācijas punkts
 Kārķi, Kārķu pagasta padome, Ausmas, LV-4716
 tālr. 64728151



LATVIJAS DABAS MUZEJS

LATVIJAS DABAS MUZEJA ADMINISTRĀCIJA

Mājas lapa: <http://www.dabasmuzejs.gov.lv>
Tālrunis: 67356023; 67356051
E-pasts: ldm@ldm.gov.lv; ekskursijas@ldm.gov.lv
Adrese: K. Barona 4, Rīga, LV- 1050

Latvijas Dabas muzejs ir vecākā kompleksā dabas bagātību krātuve Baltijā. Muzeja vēsture aizsākās 1845. gadā, kad Rīgas baltvācu inteliģences pārstāvji nodibināja Dabaspētnieku biedrību ar muzeju un bibliotēku. Muzejs vāc un glabā Latvijas un pasaules dabas kolekcijas, veic muzeja krājuma zinātnisko izpēti un popularizēšanu ekspozīcijās, izstādēs un citos darbības veidos, kā arī vispusīgi izmanto muzejiskās vērtības vides izglītības darbā. Dabas muzeja daudzveidīgās ekspozīcijas – ģeoloģijas, paleontoloģijas, zooloģijas, botānikas, antropoloģijas un vides aizsardzības – piedāvā plašas iespējas vides izglītības īstenošanai. Saviem apmeklētājiem piedāvājam daudzveidīgu izglītojošo pakalpojumu klāstu – **ekskursijas** gan muzejā, gan dabā, **lekcijas, muzejpedagoģiskās programmas un nodarbības**:

Nodarbība: Kā runcis Francis pie radiem ciemos brauca.
Mērķauditorija: Pirmsskola; 1. – 4. klase.

Īss apraksts: Iepazīšanās ar kaķu savvaļas radniekiem. Kustīgas rotaļas, uzdevumi un citi radoši darbi.

Nodarbība: Seno cilvēku māksla.

Mērķauditorija: 5. – 12. klase.

Īss apraksts: Stāsts par seno cilvēku mākslu – alu un klinšu zīmējumiem, sīkplastiku, rotaslietām. Kā to veidoja, ar ko zīmēja? Iespēja iemēģināt roku zīmēšanā vai veidošanā pēc seno laiku paraugiem.

Nodarbība: Latvijas koki caur mūsu sajūtam.

Mērķauditorija: 1. – 4. klase.

Īss apraksts: Kā var pazīt kokus? Nodarbībā mācīsimies tos pazīt pēc lapām, stumbra, mizas, smaržas. Taustīsim, ostīsim un svērsim.

Nodarbība: Miljons gadu pirms dinozauriem.

Mērķauditorija: 4. – 10. klase.

Īss apraksts: Kā izskatījās dzīvnieki, kuri dzīvoja uz Zemes pirms daudziem miljoniem gadu? Kā to var uzzināt? Izpētīsim pārakmeņojumus, kas saglabājušies Zemes dziļēs.

Nodarbība: Dzīve pļavā.

Mērķauditorija: 1. – 4. klase.

Īss apraksts: Ar spēļu un dažādu modeļu palīdzību izzināsim, kādas saiknes pastāv starp augiem, dzīvniekiem un sauli kā enerģijas avotu; ko kukaiņi gūst no augiem un, ko augi – no kukaiņiem; kā augi pievilina kukaiņus un, cik ilgs ir pļavas augs mūžs.



Nodarbība: Nepērc viņu dzīvības!

Mērķauditorija: 7. – 12. klase.

Īss apraksts: Stāsts par pasaules aizsargājamiem augiem un dzīvniekiem, kurus apdraud tirdzniecība. Dārgumu lādes atklāšana – muitā konfiscētie priekšmeti un suvenīri, kurus labāk nepirkt.

Nodarbība: Ieskatīsimies zemes dziļēs!

Mērķauditorija: 2. – 4. klase.

Īss apraksts: Latvijas reljefs, ieži, minerāli un derīgie izrakteņi

Izbraukuma nodarbības “Muzejs mūsu bagāžā” –

skolēniem, kuri nevar atbraukt uz muzeju. No plašā nodarbību klāsta izvēlieties sev piemērotāko un mēs braucam pie Jums un vedam “muzeju” uz Jūsu skolu!

Ekspozīcija – dabas izziņas istaba “Par Zemi, Sauli un mums”. Ekspozīcija palīdzēs izprast likumsakarības un norises dabā. Nodarbības notiek 1. – 6. klašu skolēnu grupām (ceturtdienās, piektdienās) un ģimenēm (pirmajā, otrajā un trešajā sestdienā), kurās varēs gūt zināšanas par dabu un tas likumsakarībām – **“Zemes mūžīgais ceļojums”, “Pasaules dabas daudzveidība”, “Ceļojums apkārt Pasaulei” “Āpša gads”, “Kas mīt Latvijas alās”, “Ko varam atrast Latvijas smilšakmens alās”.** Daļība nodarbībās ir ar iepriekšēju pieteikšanos.

Katra mēneša pēdējā sestdiena ir ģimenes diena, kad piedāvājam visai ģimenei kopā pētīt kādu tēmu, risinot uzdevumus un veicot radošus darbiņus.



NACIONĀLAIS BOTĀNISKAIS DĀRZS

NACIONĀLĀ BOTĀNISKĀ DĀRZA ADMINISTRĀCIJA

Mājas lapa: <http://www.nbd.gov.lv>
Tālrunis: 67945460
E-pasts: nbd@nbd.gov.lv
Fakss: 67945459
Pasta adrese: Miera iela 1, Salaspils, LV-2169
Dibināts: 1956. (1836.)
Platība: 129 ha

Aizsargājamās pamatvērtības:

- Dekoratīvo un pārtikas augu kolekcijas un ekspozīcijas;
- Lielākā kokaugu kolekcija Latvijā – īpaši aizsargājams dendroloģiskais stādījums;
- Latvijas reto un aizsargājamo augu, kā arī vietējās selekcijas dekoratīvo un pārtikas augu genofonda kolekcijas.

Nacionālais botāniskais dārzs (NBD) Salaspilī ir viena no lielākajām dzīvo augu kolekcijām Ziemeļaustrumeiropā, kurā tiek uzturēti vairāk nekā 15000 augu taksoni (sugas, pasugas, šķirnes u.c.), tai skaitā vairāk nekā 5000 kokaugu dažādības. Bagātīgās kolekcijas un ekspozīcijas ir lielisks izziņas avots gan zinātniekiem – botāniķiem un dendroloģiem, gan dārzu ierīkošanā un kopšanā nodarbinātiem profesionāļiem un amatieriem. Dabaszinātņu studentiem NBD kolekcijas ir dzīva un praktiska mācību grāmata brīvā dabā. Visiem – iespēja izglītoties atpūšoties un atpūsties izglītojoties sakārtotā vidē, kā arī iespēja iepazīt Latvijas un pasaules augu valsts daudzveidību un smelties idejas daiļdārzu ierīkošanai. Četrreiz gadā notiekošie NBD gadatirgi jau ir kļuvuši par neatņemamu Latvijas dārzkopju dzīves sastāvdaļu, kur interesenti var iepazīties ar visjaunāko piedāvājumu Latvijas stādaudzētavu sortimentā. NBD kolekcijas iespējams iepazīt gan gida pavadībā, gan savā nodabā ar informatīvo stendu palīdzību, kas uzstādīti sadarbībā ar Latvijas Vides aizsardzības fonda administrāciju. Daudzi Latvijas iedzīvotāji NBD ekspozīciju fonā izvēlas iemūžināt fotogrāfijās arī savas dzīves nozīmīgākos notikumus.



AKTIVITĀTES

- Tematiskas ekskursijas
- Augu ekspozīcijas un izstādes
- NBD stādu gadatirgi
- Rožu, dāliju un citu ziedu dienas

VIDES GIDI

Gids: **Anita Roze**
Tālrunis: 67945460; 67944610
E-pasts: nbd@nbd.gov.lv
Ekskursija: Informatīvi izglītojošas ekskursijas pa NBD - augu bioloģija, sistematika, dekoratīvā dārzkopība, bioloģiskās daudzveidības saglabāšana.

Gids: **Ludmila Višņevska**
Tālrunis: 67945460; 67944610
E-pasts: nbd@nbd.gov.lv
Ekskursija: Informatīvi izglītojošas ekskursijas pa NBD – augu bioloģija, sistematika, dekoratīvā dārzkopība, bioloģiskās daudzveidības saglabāšana.





Dabas aizsardzības pārvalde (DAP) ir valsts iestāde ar misiju saglabāt dabas daudzveidību. Tās uzdevums ir veidot sabiedrības izpratni par dabu, lai veicinātu cilvēka un dabas harmonisku līdzāspastāvēšanu. DAP īsteno valsts dabas aizsardzības politiku sugu un biotopu aizsardzības jomā, koordinē valsts izveidotu īpaši aizsargājamo dabas teritoriju uzraudzību un apsaimniekošanu teritorijām, kurām nav izveidota administrācija, kā arī veic uzraudzības institūcijas funkcijas saskaņā ar normatīvajiem aktiem par starptautisko tirdzniecību ar apdraudētajām savvaļas dzīvnieku un augu sugām (CITES).

Dabas aizsardzības pārvalde
Eksporta iela 5, Rīga, LV-1010,
tālrunis: 67509545
e-pasts: dap@dap.gov.lv
<http://www.dap.gov.lv>



KAS IR NATURA 2000?



Visas Eiropas Savienības dalībvalstis ir apņēmušās izveidot **kopīgu dabas teritoriju tīklu Natura 2000**. Teritoriju izveidošanas pamatnosacījums ir Eiropā retu un apdraudētu augu un dzīvnieku sugu un to dzīves vietu (biotopu) aizsardzība. Šādu sugu un biotopu saraksti ir iekļauti divās Eiropas Padomes direktīvās – Putnu direktīvā un Biotopu direktīvā, un to labvēlīga aizsardzības statusa nodrošināšana ir obligāta visām dalībvalstīm. No direktīvu sarakstos iekļautām sugām un biotopiem Latvijā sastopamas 22 augu, 6 sūnu, 20 bezmugurkaulnieku, 33 zīdītāju, 3 rāpuļu, 11 zivju, 70 putnu, kā arī 60 biotopu veidi. Natura 2000 tīklā no Latvijas iekļautas 336 teritorijas: 4 dabas rezervāti, 274 dabas liegumi, 37 dabas parki, 9 aizsargājamo ainavu apvidi, 9 dabas pieminekļi un 23 mikroliegumi. Tās kopā aizņem 11.9% no Latvijas platības. Apmeklētājiem ir pieejamas visas Natura 2000 teritorijas, izņemot daļu dabas rezervātu. Aizsargājamās dabas teritorijās jau ir ierīkotas daudzas dabas takas un izvietoti informācijas stendi. Tomēr vienmēr der atcerēties, ka šīs dabas teritorijas ir paredzētas retu un apdraudētu dabas vērtību aizsardzībai un tāpēc tajās pret dabu ir jāizturas īpaši saudzīgi, sevišķi pavasarī, kad dzīvniekiem un putniem ir mazuļi. Aizsargājamās dabas teritorijās drīkst pārvietoties tikai pa esošajiem ceļiem un takām, ugunskurus drīkst kurināt tikai tam speciāli paredzētās vietās un nedrīkst atstāt aiz sevis atkritumus. Savukārt, uzvedoties klusu, ir lielāka iespēja ieraudzīt dzīvniekus un putnus.

IZVĒLIES VIDES GIDUS!



Latvijas Dabas muzeja Vides gidu Koordinācijas centrs (VITILA) aicina visus dabas draugus doties ekskursijās, pārgājienos un piedalīties nodarbībās kopā ar Latvijas vides gadiem! VITILA kopš 2001. gada organizē vides gidu apmācību kursus. Šobrīd tos beiguši 107 vides gidi, kas strādā nacionālajos un dabas parkos, muzejos, tūrisma informācijas centros, meža apsaimniekošanas institūcijās, skolās, zemnieku saimniecībās. Vides gidi, vadot pasākumus, izmanto vides gidu apmācību kursos apgūtās interpretācijas darba metodes, prasmes un zināšanas, kā arī savas profesionālās zināšanas, darba pieredzi un pasniegšanas talantu. Viņi palīdz apmeklētājiem izprast un iemīlēt dabas un kultūrvēsturisko mantojumu, vidē notiekošos procesus un ar savu aizrautību ieinteresē mainīt savu personīgo attieksmi pret vidi. Vides gidi skaidro vidē notiekošos procesus ar dialogu, sajūtu un aktivitāšu palīdzību tā, lai būtu interesanti, aizraujoši un saprotami arī tiem, kas nav speciālisti un lietpratēji vides jomā. Vides gidu darbības mērķis ir veicināt sabiedrības vides apziņas līmeņa paaugstināšanos un videi draudzīgu rīcību.

Informāciju par vides gidu darbību Latvijā un apmācību programmu var iegūt **Latvijas Dabas muzejā Vides gidu Koordinācijas centrā (VITILA)**, kā arī mājas lapā <http://www.vitila.gov.lv>, tālrunis 67356059, e-pasts: vitila@ldm.gov.lv

