



Kas ir CITES? CITES sugas



Apdraudētās savvaļas dzīvnieku un sugu sugas Starptautiskā aizsardzība





CITES vēsture



20. gs. otrajā pusē pieauga tūrisma plūsma uz eksotiskajām valstīm. Arvien biežāk šie tūristi kā suvenīrus mājās veda dzīvus dzīvniekus un augus, kā arī no tiem gatavotus izstrādājumus.

1960.gadā IUCN ieteica importētājvalstīm ierobežot dzīvnieku un to trofeju ieviešanu atbilstoši eksportētājvalstu noteiktajiem eksporta ierobežojumiem.

Lai būtu iespējams ierobežot importu atbilstoši eksportētājvalstu nosacījumiem, 1963. gadā IUCN izdeva rezolūciju ar lūgumu pēc „Starptautiskas konvencijas, kas regulētu retu un apdraudētu sugu un to ādu vai trofeju eksportu, tranzītu un importu”.





CITES vēsture



Apkopot tirdzniecības apjomus par savvaļas sugām ir grūti, bet TRAFFIC veikts pētījums par 1990-to gadu tirdzniecības apjomiem ar savvaļas sugām sniedz šādu statistiku

➤ <u>Dzīvi dzīvnieki</u>	<u>826 million \$</u>
➤ <u>Apģērbi un aksesuāri</u>	<u>2.000 million \$</u>
➤ <u>Dzīvnieku izcelsmes medicīnas produkti</u>	<u>40 million \$</u>
➤ <u>Dzīvnieku izcelsmes pārtikas produkti (izņemot zivis)</u>	<u>705 million \$</u>
➤ <u>Dzīvi dekoratīvie augi</u>	<u>250 million \$</u>
➤ <u>Ne-oksnes meža produkcija</u>	<u>11.109 million \$</u>
➤ <u>Zvejniecība</u>	<u>40.000 million \$</u>
➤ <u>Koksne</u>	<u>104.000 million \$</u>



CITES vēsture



CITES – Convention on International Trade in Endangered Species of wild fauna and flora (Konvencija par starptautisko tirdzniecību ar apdraudētajām savvaļas dzīvnieku un augu sugām)

parakstīta 1973.gadā Vašingtonā, spēkā kopš 1975.gada

- **Latvija CITES pievienojās 1994. gadā un Saeima šo pievienošanos ratificēja 1997.gadā.**
- **PSRS bija to CITES dalībvalstu vidū, kas pirmās parakstīja konvenciju**





CITES vēsture



- ▶ **CITES ir starptautiska vienošanās, par to, ka tās dalībvalstis atļaus šajā konvencijā iekļauto sugu pārvadāšanu pāri robežām tikai atbilstoši tās nosacījumiem.**
- ▶ **Šobrīd 175 CITES dalībvalstis**





CITES mērķis



- ▶ **CITES mērķis ir ar īpašas atļauju un sertifikātu sistēmas palīdzību regulēt starptautisko tirdzniecību ar apdraudētajām sugām, lai nodrošinātu šo sugu ilglaicīgu izmantošanu.**
- ▶ **CITES ar vārdu “tirdzniecība” tiek saprasta nevis tikai tirgošana kā tāda, bet gan šo sugu īpatņu eksports, reeksports, imports un ievēšana no jūras, t.i., īpatņu pārvietošana pāri robežām un cita veida īpatņu izmantošana.**
- ▶ **CITES nosacījumi attiecas ne tikai uz dzīvniekiem vai dzīvniekiem, bet arī uz nedzīvniekiem īpatņiem un no tiem gatavotiem izstrādājumiem, kamēr vien ir iespējams noteikt no kādas sugas augs vai dzīvnieka tas ir gatavots.**
- ▶ **Augi, dzīvnieki un no tiem gatavoti izstrādājumi, CITES tiek saukti par “īpatņiem”.**
- ▶ **Atkarībā no apdraudējuma, sugas sakārtotas trīs CITES pielikumos**



CITES ieviešana



CITES un tās pielikumi ir saistoši konvencijas dalībvalstīm, taču konvencijas nosacījumi ir jāievieš nacionālajā likumdošanā.

Latvijā CITES ievieš gan nacionālā likumdošana, gan ES normatīvie akti.

Nacionālā likumdošana, kas ievieš CITES, nosaka:

- Uzraudzības Institūciju un Zinātnisko Institūciju;
- Tirdzniecības ierobežojumus un nosacījumus un definē konvencijas pārkāpumus;
- Sodus par konvencijas nosacījumu neievērošanu;
- Konfiskācijas kārtību nelegāli ievestiem vai pārvietotiem īpatņiem.



CITES ieviešana



- ▶ **Uzraudzības institūcija ir atbildīga par konvencijas ieviešanu un administratīvām lietām (likumdošana, atļaujas, atskaites par tirdzniecību, sadarbība ar citām CITES institūcijām), Latvijā - Dabas aizsardzības pārvalde (DAP).**
- ▶ **Zinātniskā institūcija Uzraudzības institūcijai sniedz zinātniskus ieteikumus, kas saistīti ar konvencijas ieviešanu, monitoringu un kontroli, Latvijā - Latvijas Dabas muzejs, Latvijas Universitātes Bioloģijas institūts un Latvijas Universitātes Bioloģijas fakultāte.**
- ▶ **Kontrolējošās iestādes – uz robežas muiža, iekšzemē (līdz šim) – Valsts vides dienests, policija, tagad arī DAP**

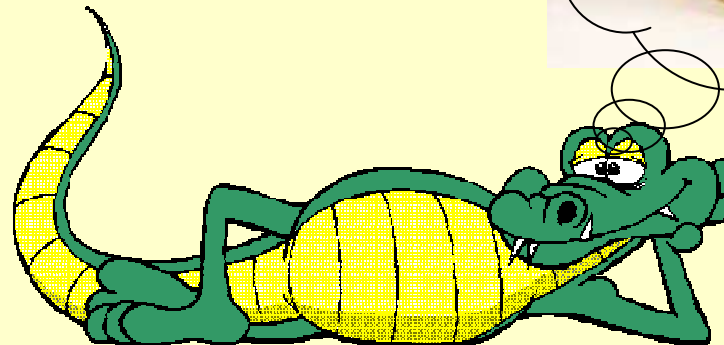


Galvenais CITES princips



- ▶ CITES starptautiski regulē tirdzniecību ar atļauju un sertifikātu palīdzību
- ▶ Jebkādam CITES īpatnim tirdzniecībā (komerciālās darbībās) nepieciešams CITES dokuments

CITES CONVENTION ON INTERNATIONAL TRADE IN ENDANGERED SPECIES OF WILD FAUNA AND FLORA		PERMIT/CERTIFICATE No.		Original	
1. Species (name and address)		2. Species (name and address)		3. Valid until	
4. Country of origin		Signature of the applicant			
5. Special conditions		6. Name, address, national seal/stamp and country of Management Authority			
7a. Division of the transaction (see Annex 1)		7b. Security stamp no.			
8. Species (name (Latin and English) and common name of animal or plant)		9. Scientific name (Latin and English) of specimen or specimen part		10. Appendix no. and source (see Annex 2)	
11. Quantity (including units)		12. Total export/Quota			
A. 12. Quantity of origin ¹ Permit no. Date		13. Quantity of total shipment ² Certificate no. Date		14. No. of the operation ³ in case of shipment ⁴	
B. 12. Quantity of origin ¹ Permit no. Date		13. Quantity of total shipment ² Certificate no. Date		14. No. of the operation ³ in case of shipment ⁴	
C. 12. Quantity of origin ¹ Permit no. Date		13. Quantity of total shipment ² Certificate no. Date		14. No. of the operation ³ in case of shipment ⁴	
D. 12. Quantity of origin ¹ Permit no. Date		13. Quantity of total shipment ² Certificate no. Date		14. No. of the operation ³ in case of shipment ⁴	
1. Quantity in which the specimens were taken from the wild, used in captivity or artificially propagated (only in case of re-export)					
2. Total quantity of specimens taken from the wild in captivity or artificially propagated (only in case of re-export)					
3. In the Convention Appendix					
4. In the Convention Appendix					
15. The permit/certificate is issued by:					
Name		Security stamp, signature and official seal			
16. Export authorization		17. Date of Listing/FA number			
Block	Quantity				
A					
B					
C					
D					
Date of origin		Date		Signature	
				Official stamp and file	





CITES sugas un pielikumi



- ▶ **33,000 CITES sugu atkarībā no apdraudējuma sadalītas 3 pielikumos - I, II un III**



CITES sugas un pielikumi



► I pielikums

- 530 dzīvnieku un 300 augu sugas
- Komerčiāla šo sugu izmantošana pilnībā aizliegta





CITES sugas un pielikumi



▶ II pielikums

- **4.400 dzīvnieku un 28.000 augu sugas**
 - Retas savvaļā, tomēr populācijas stabilas
 - Līdzīgas I pielikuma sugām
 - Starptautiskā tirdzniecība atļauta, bet tiek regulēta ar CITES palīdzību





CITES sugas un pielikumi



▶ III pielikums

- ▶ Vairāk kā 160 dzīvnieku un 10 augu sugas
- ▶ Starptautiskā tirdzniecība tiek uzraudzīta





Īpatnis



- ▶ **CITES aizsargā ne tikai dzīvus dzīvniekus un augus, bet arī nedzīvus īpatņus, to daļas un izstrādājumus**





Tirdzniecībā apdraudētākās un biežāk sastopamās CITES dzīvnieku sugas



PRIMATES spp. / Primāti



Visi primāti
ir
aizsargājami





Canidae



Canis lupus /
Pelēko vilku trofejas



Felidae



**Visas kaķu dzimtas sugas
ir aizsargājamās**





Otariidae / Kotiki, jūraslauvas



Arctocephalus sp. / Kotika pavilna



Ursidae / Lāči



Visas lāču sugas ir aizsargājamās





CETACEA / (vaļi, delfīni, cūkdelfīni)



Visi vaļi, delfīni un cūkdelfīni ir aizsargājami



PROBOSCIDEA



Elephantidae / Ziloni





PERISSODACTYLA / Nepārnadži



Visas degunradžu sugas ir aizsargājamas

Rhinocerotidae
sp. / Degunradži





ARTYODACTYLA / Pārnadži

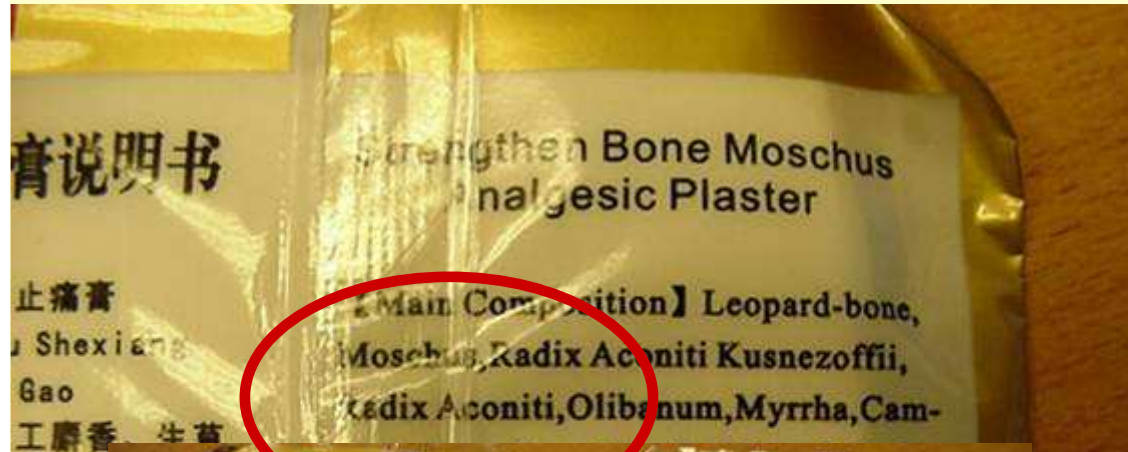
Bovidae (antilopes,
dukeri, aitas, gazeles,
kazas u.c.)





Moschidae / Muskusbrieži

Visi muskusbrieži ir aizsargājami





Hippopotamidae / Nīlzirgi





PHOLIDOTA

Manidae / Zvīņneši



Visi zvīņneši ir
aizsargājami





PICIFORMES

Rhamphastidae / Tukāni





CORACIIFORMES

Bucerotidae / Degunragputni





PSITTACIFORMES spp./papagaiļi



**Papagaiļu sugas, kas nav
aizsargājamas (visas
pārējas aizsargā CITES)**





APODIFORMES Trochilidae / Kolibri

Visi kolibri ir aizsargājami





STRIGIFORMES / Pūces



Visas pūces ir aizsargājamas



FALCONIFORMES/piekūnveidīgie





CICONIIFORMES



Phoenicopteridae / Flamingi



Ciconiidae / Stārķi





TESTUDINES



Cheloniidae / Jūras bruņurupuči



Visi jūras bruņurupuči ir aizsargājami!





TESTUDINES

Testudinidae / Sauszemes bruņurupuči



**Visi sauszemes
bruņurupuči ir
aizsargājami!**





CROCODYLIA

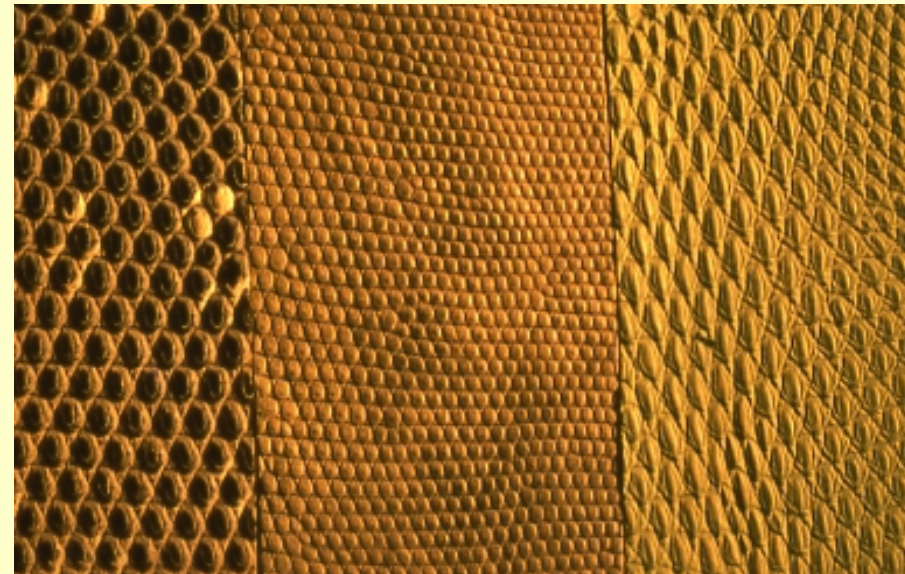


**Visi aligatori,
kaimani un
krokodili ir
aizsargājami!**





SAURIA / Varanidae / Varāni



Visi varāni ir aizsargājami



SAURIA / Cordylidae



Cordylus spp. / Joslastes

Visas
joslastes ir
aizsargājamas





SERPENTES / Čūskas



Boidae / Žņaudzējčūskas



**Visas žņaudzējčūskas
ir aizsargājamās**



SERPENTES / Čūskas



Pythonidae / Pitoni



Visi pitoni ir aizsargājami





ANURA / Vardes un krupji

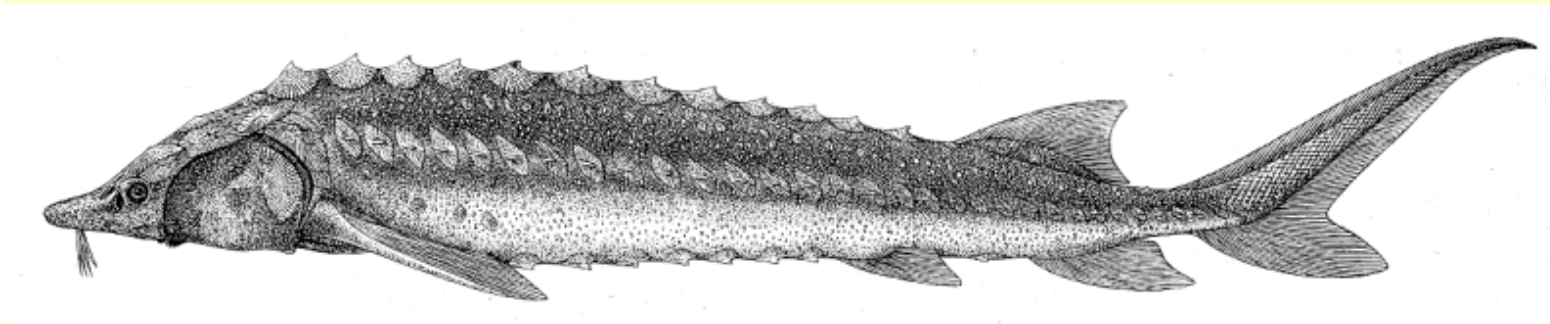


Dendrobatidae / Raibvardes (indesvardes)

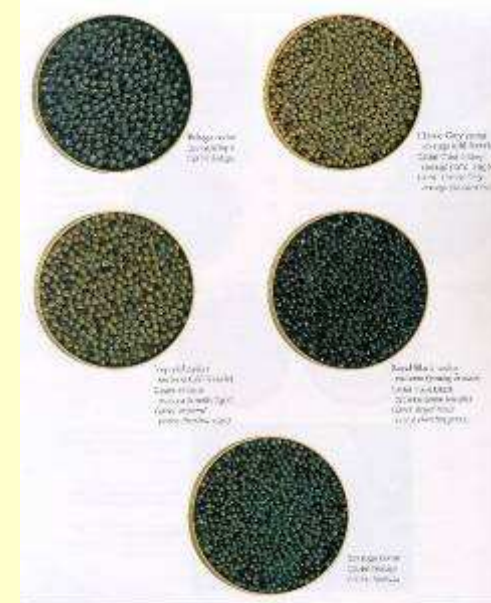




ACIPENSERIFORMES / Stores



Visas stores ir aizsargājamas



Storu kaviārs



ANGUILLIFORMES

Anguillidae – Zuši



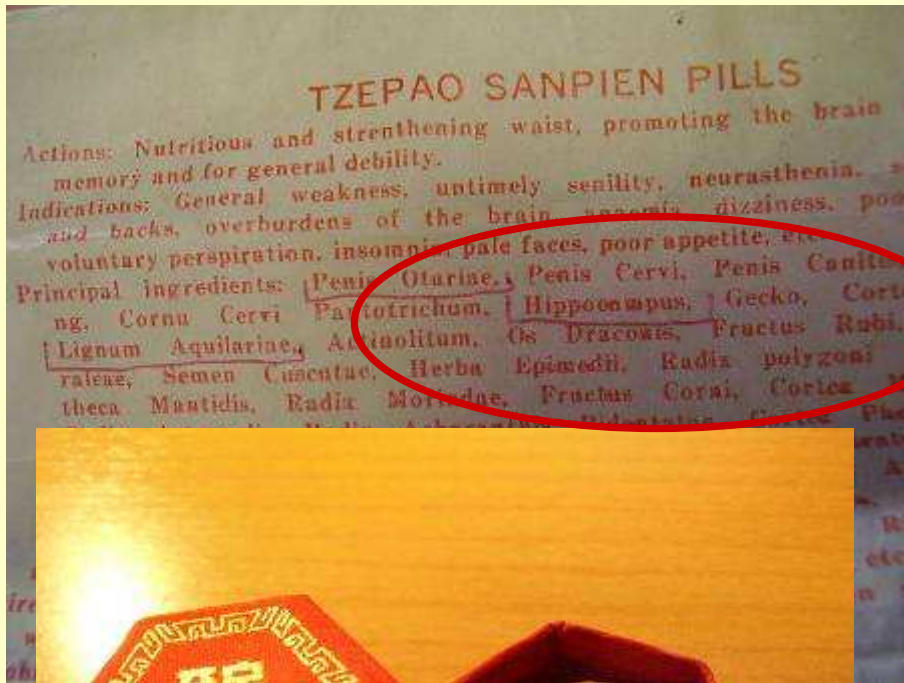
Anguilla anguilla / Eiropas zutis



SYNGNATHIFORMES



Hippocampus / Jūraszirdziņi



Visas jūraszirdziņu sugas ir aizsargājamas



MOLLUSCA / GASTROPODA



Milzu spārngliemezis
(*Strombus gigas*)



MOLLUSCA / BIVALVIA



Tridacna sp. / Milzgliemenes

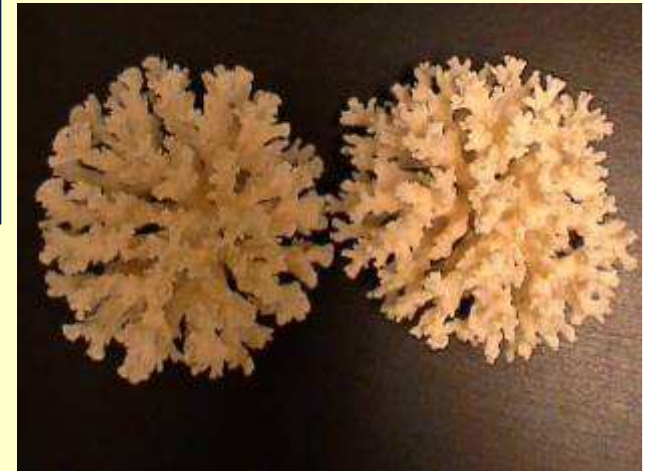


Visas milzgliemenes ir aizsargājamās



ANTHOZOA / SCLERACTINIA / Akmenskorāļi

Visi akmenskorāļi ir
aizsargājami

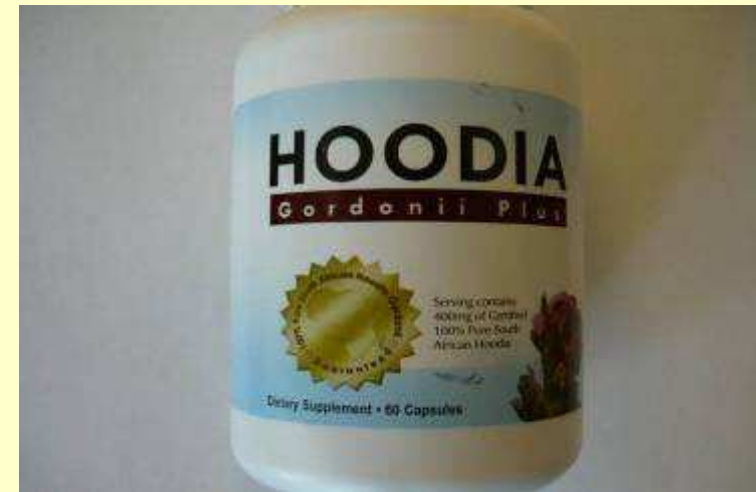




Tirdzniecībā apdraudētākās un biežāk sastopamās CITES augu sugas



Hoodia spp./ hūdijas



SUPPLEMENT FACTS	
Serving Size: 2 Multi-Phase Capsules · Servings Per Container	
Amount per serving	% Daily Value
B-Phenylethylamine HCL (Beta-PEA)	60mg *
Methylsynephrine HCL	14mg *
Synephrine HCL	6mg *
Caffeine Anhydrous	130mg *
Hoodia Gordonii	20mg *
Yohimbine HCL	3mg *
Folic Acid	150mcg *
Biotin	100mcg *

* Daily Value not established.

OTHER INGREDIENTS: Sesame Seed Oil, Gelatin, Mixed Tocopherols, FD&C Red





Panax quinquefolius

Pieclapu ženšeņš





CACTACEAE / Kaktusi





Saussurea costus





Euphorbia spp. (Sukulenti)





Dalbergia nigra Brazīlijas rožkoks





Sarkankoki *Pericopsis elata*



Afromosia – eksotisks kokmateriāls



Pericopsis elata (Afromosia, Kokrodua)

Querschnitt ca. 10x –
Transverse section ca. 10x



Oberfläche, natürliche Größe –
Wood surface, natural size





Aloe spp. (Alvejas)



Tirdzniecība ar
visām alveju
sugām tiek
regulēta

(Izņemot *Aloe vera*)





Atšķirība starp *Aloe* sp. (Alveja) - *Agave* sp. (Agave)



Agave

Alveja



Alveja



Kukaiņēdājaugi

Nepenthes spp. (Nepentes) un *Sarracenia spp.* (Sarcēnijas)





ORCHIDACEAE Orhidejas





Prunus africana Āfrikas ķirsis



Supplement Facts
Serving Size 2 Capsules
Servings Per Container 100

	Amount Per Serving	% Daily Value
Saw Palmetto (<i>Serenoa repens</i> Small) (berries)	562 mg	*
Pygeum africanum (bark)	462 mg	*
Stinging Nettles (<i>Urtica dioica</i> radix) (root)	262 mg	*

*Daily Value not established.
Other ingredients: Gelatin, magnesium stearate.

