



Eiropas biznesa atbalsta tīkls Latvijā

EEN-Latvija – starptautiskās sadarbības veicināšana inovācijas un tehnoloģiju pārneses jomās



Reģionālais seminārs
Jelgava, 2009.gada 17. jūnijs

Jānis Fomins,
EEN-Latvija/LTC projektu konsultants



LATVIJAS TEHNOLOĢISKAIS CENTRS

Rīga, Aizkraukles iela 21, LV-1006, tālr. 6 754 0703

Tehnoloģiju pārnese

Tehnoloģiju pārnese * (*technology transfer*) ir noteiktas tehnoloģijas (zināšanu, ražotprasmes, tehnoloģiju) nodošana no viena tehnoloģiju lietotāja otram, vienā zemē radītu tehnoloģiju pielietošana citā, ar nolūku radīt jaunus produktus, procesus vai pakalpojumus

Starptautiska tehnoloģiju pārnese

- Tehnoloģijas imports – ārvalstu tehnoloģijas ieviešana Latvijā
- Tehnoloģijas eksports – Latvijā izstrādātas tehnoloģijas ieviešana citās valstīs

* 2.pielikums Komerccarbības konkurētspējas un inovācijas veicināšanas programmai 2007.-2013.gadam



Eiropas biznesa atbalsta tīkls Latvijā

Tehnoloģiju pārneses mērķi

Paātrināt inovācijas procesu

leviest jaunas tehnoloģijas, “pārlecot” pāri kādam inovācijas procesa posmam

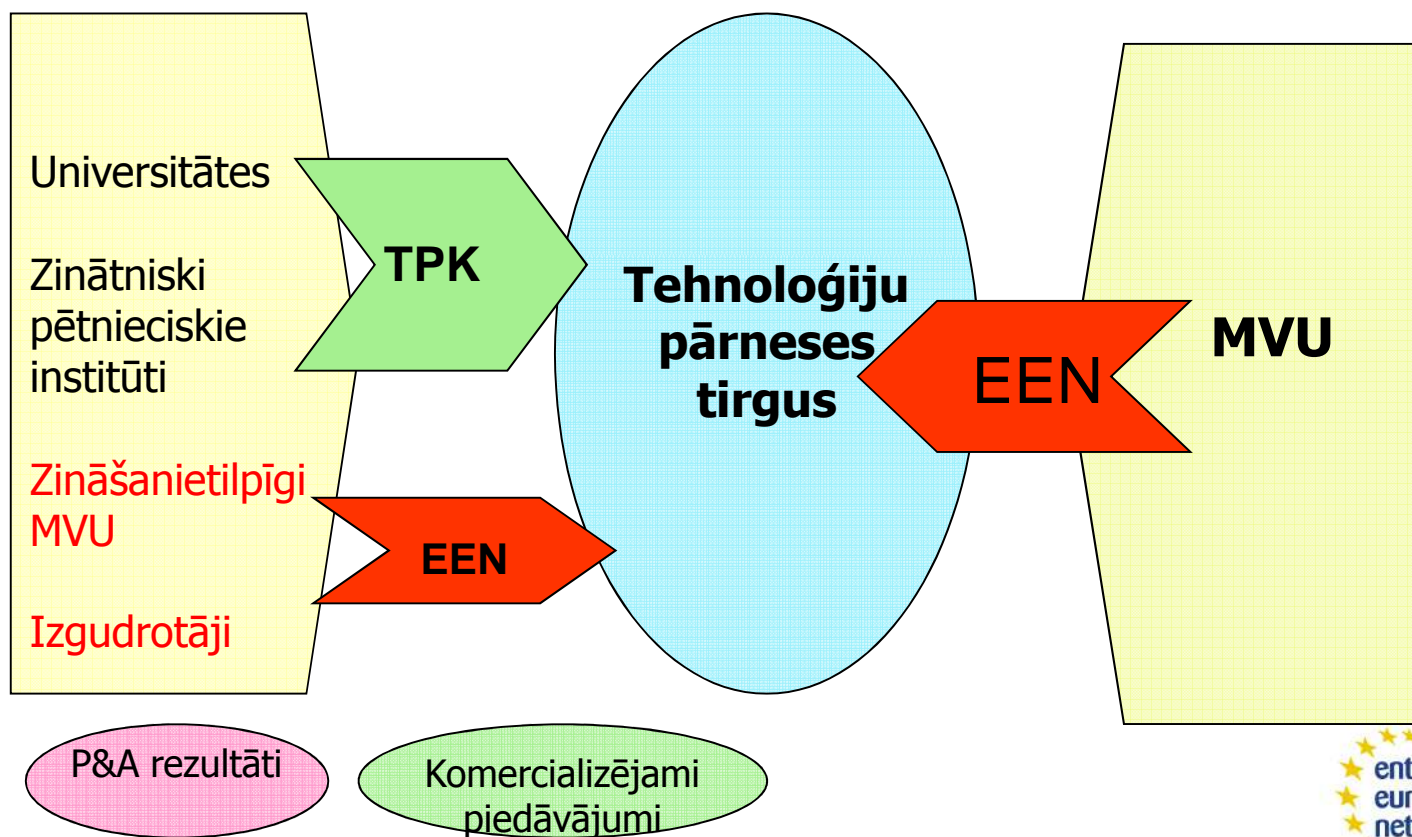
Saistīt dažādus inovācijas procesa veicējus, galvenokārt, ideju ģeneratorus, izgudrotājus, zinātniekus un pētniekus – ar ražotājiem, mārketinga speciālistiem, izplatītājiem

Tehnoloģiju pārnese – sadarbība!

Tehnoloģiju pārneses tirgus

Tehnoloģijas piedāvājums

Tehnoloģijas pieprasījums



EEN-Latvija tehnoloģiju un zināšanu pārneses pakalpojumi

1) Informācijas izplatīšana par inovāciju, jaunām tehnoloģijām, Eiropas un Latvijas pētniecības rezultātiem un inovācijas atbalsta programmām:

- Informatīvie semināri un inovācijas dienas visā Latvijā;
- Informācija par inovāciju pasaulē, Eiropā un Latvijā;
- Dalība izstādēs (vietējās un starptautiskās);
- Individuālas konsultācijas.

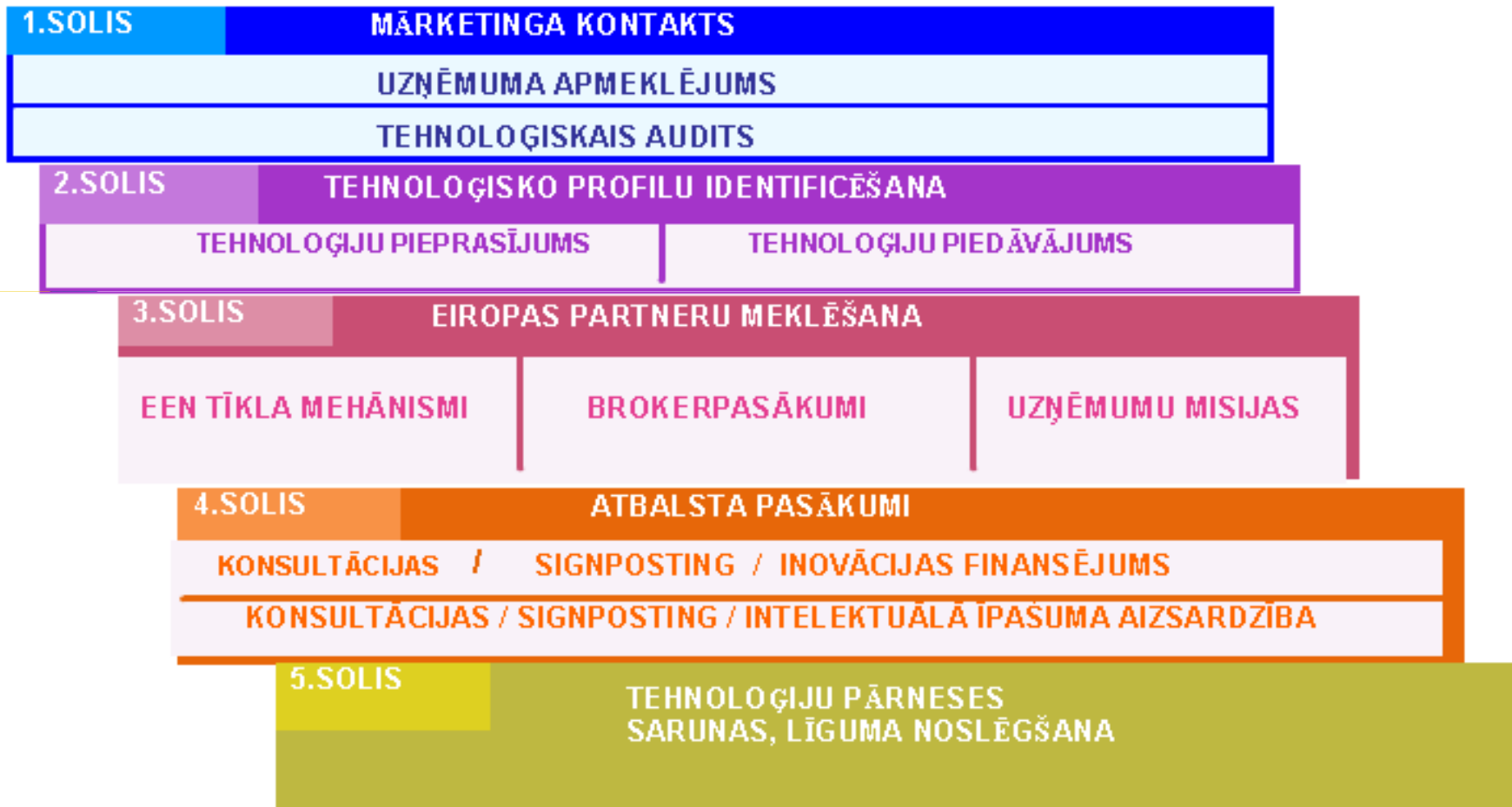
EEN-Latvija tehnoloģiju un zināšanu pārneses pakalpojumi

2) Zināšanu un tehnoloģiju pārnese - Latvijā izstrādāto tehnoloģiju pārnese uz ārvalstīm un ārvalstu inovatīvo tehnoloģiju ieviešana Latvijā;

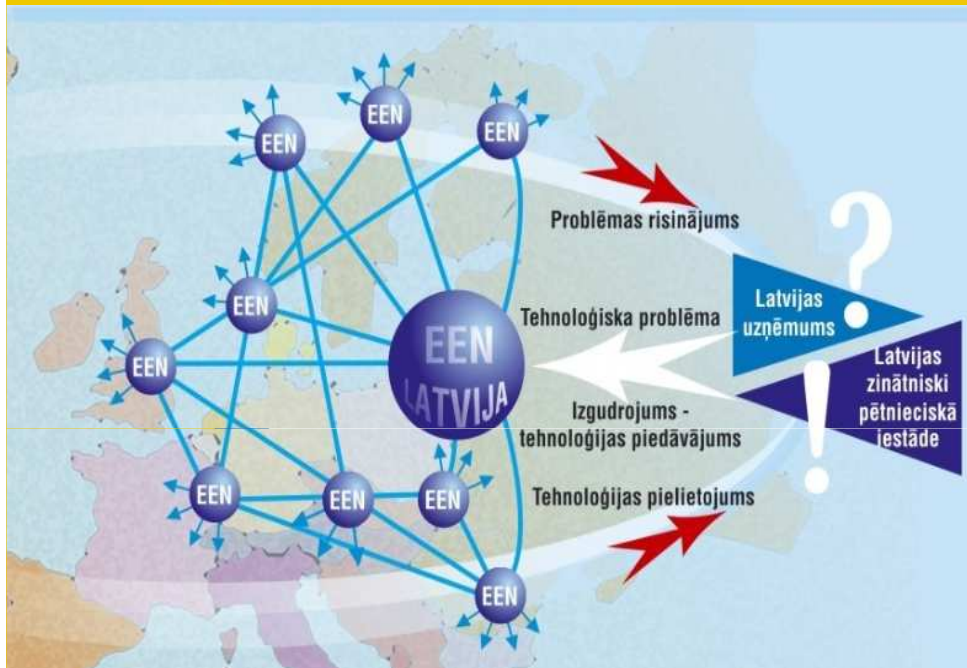
Starptautisku partneru meklēšana tehnoloģisku problēmu risinājumiem: EEN tīkla datu bāzēs, dalība izstādēs, uzņēmumu misijās, brokerpasākumos;

Atbalsts starptautisko sakaru veidošanā un tehnoloģiju pārneses sarunās.

EEN-Latvija darbība



EEN-Latvija tehnoloģiju pārneses darbības shēma

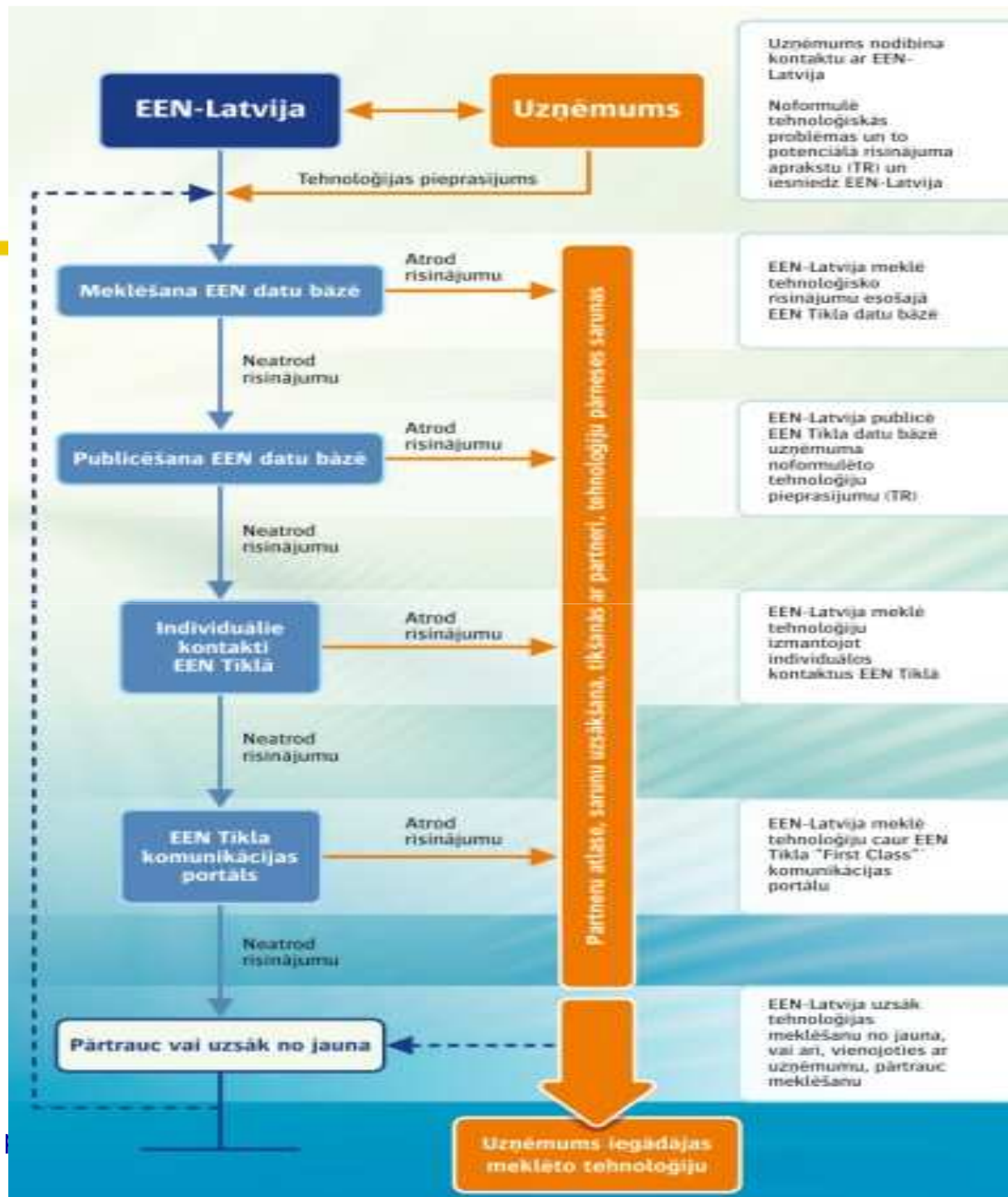


Latvijas uzņēmumiem nepieciešamo tehnoloģiju meklēšana Eiropā:

- Identificē uzņēmumā nepieciešamo tehnoloģiju
- Noformulē tehnoloģijas pieprasījumu
- Izmantojot EEN Tīkla datu bāzi meklē /atrod tehnoloģiskās problēmas risinājumu Eiropā

Latvijā izstrādāto tehnoloģiju komercializācija Eiropā:

- Identificē komercializējamus pētījumu rezultātus
- Noformulē tehnoloģijas piedāvājumu
- Izmantojot EEN Tīkla datu bāzi meklē/atrod potenciālus interesentus Eiropā



EEN Tīkla ieguvumi uzņēmējiem

Ideju datu bāze un informācijas avots par inovatīvām tehnoloģijām

Sadarbības partneru meklēšana

Starptautiska tehnoloģiju pārnese – inovatīvu tehnoloģiju imports/eksports

EEN Tīkls - ideju datu bāze un informācijas avots par inovatīvām tehnoloģijām

Elektronika un telekomunikācijas,
Informācijas apstrāde un informācijas sistēmas,
Multimediji,
Rūpnieciskā ražošana, procesu kontrole, loģistika, iekārtu dizains, iepakojšana,
Celtniecības tehnoloģijas,
Materiālu tehnoloģijas,
Transporta infrastruktūra, kosmosa un aviācijas tehnoloģijas,
Ķīmiskās tehnoloģijas, tekstila tehnoloģijas,
Enerģētika, enerģijas ražošana, atjaunojamie enerģijas avoti,
Bioloģijas zinātnes,
Medicīna,
Lauksaimniecība, pārtika,
Mērījumi un standarti,
Cilvēka un vides aizsardzība, atkritumu apsaimniekošana utt.



Eiropas biznesa atbalsta tīkls Latvijā

Sadarbības partneru meklēšana

Sadarbības partneri tehnoloģisko problēmu risināšanai (P&A, ražošanas prototipa izstrāde, rūpnieciskā pārbaude, mārketingš)

Sadarbības partneri kopuzņēmumam

Komerčiāli sadarbības partneri

EK pētniecības u.c. projektu sadarbības partneri

Tehnoloģiju meklēšana EEN datu bāzē (EEN-Latvija birojā)

The screenshot shows a Microsoft Internet Explorer browser window displaying the BBS Search Tool for Technologysearch. The address bar shows the URL: <http://160.44.251.10/src/request/Search.cfm?MENU=search&TYPE=Technology>. The browser's address bar also includes the Latvian text "Tildes Birojs" and "Meklēt". The search engine used is Google. The page header features the European Commission logo and the text "Enterprise Europe Network". Below the header, there is a green bar with "My account" and "Logout" links, and a message "Logged in: Gundega Lapina". The main content area displays the "enterprise europe network" logo and the text "Business Support on Your Doorstep". A prominent banner reads "New BBS guidelines (2477 Kb)". Below this, the section "All profiles" is visible. The search interface includes tabs for "Search", "Advanced Search", "Keywords", "Matching", and "Technological Expertise". There are "Search", "Reset", and "Cancel" buttons. The "Type of profile" section has radio buttons for "Any", "Offer", and "Request". The "Title:" field is empty. The "Reference:" field is empty. The "Free Text Search:" field contains the text "renewable energies". At the bottom, there are fields for "Entry Date (From-Till, format dd/mm/yyyy)", "Update Date (From-Till, format dd/mm/yyyy)", and "Deadline (Due)".

Results - Microsoft Internet Explorer

File Edit View Favorites Tools Help

Back Forward Stop Refresh Home Search Favorites Global Mail Print Stop Search Favorites Find Check AutoFill

Address <http://160.44.251.10/src/request/result.cfm?searchForm=short&menu=search&RequestTimeout=500>

Tildes Birojs Meklēt Tulkot Tezīmēt

Google Search + Bookmarks Find Check AutoFill



[My account](#) | [Logout](#)

Logged in: Gundega Lapina



Business Support on Your Doorstep

- BBS ▶
- BCD ▶
- Events ▶
- Who's who ▶
- PES ▶
- Documents ▶
- Archives ▶

All type of profile Search

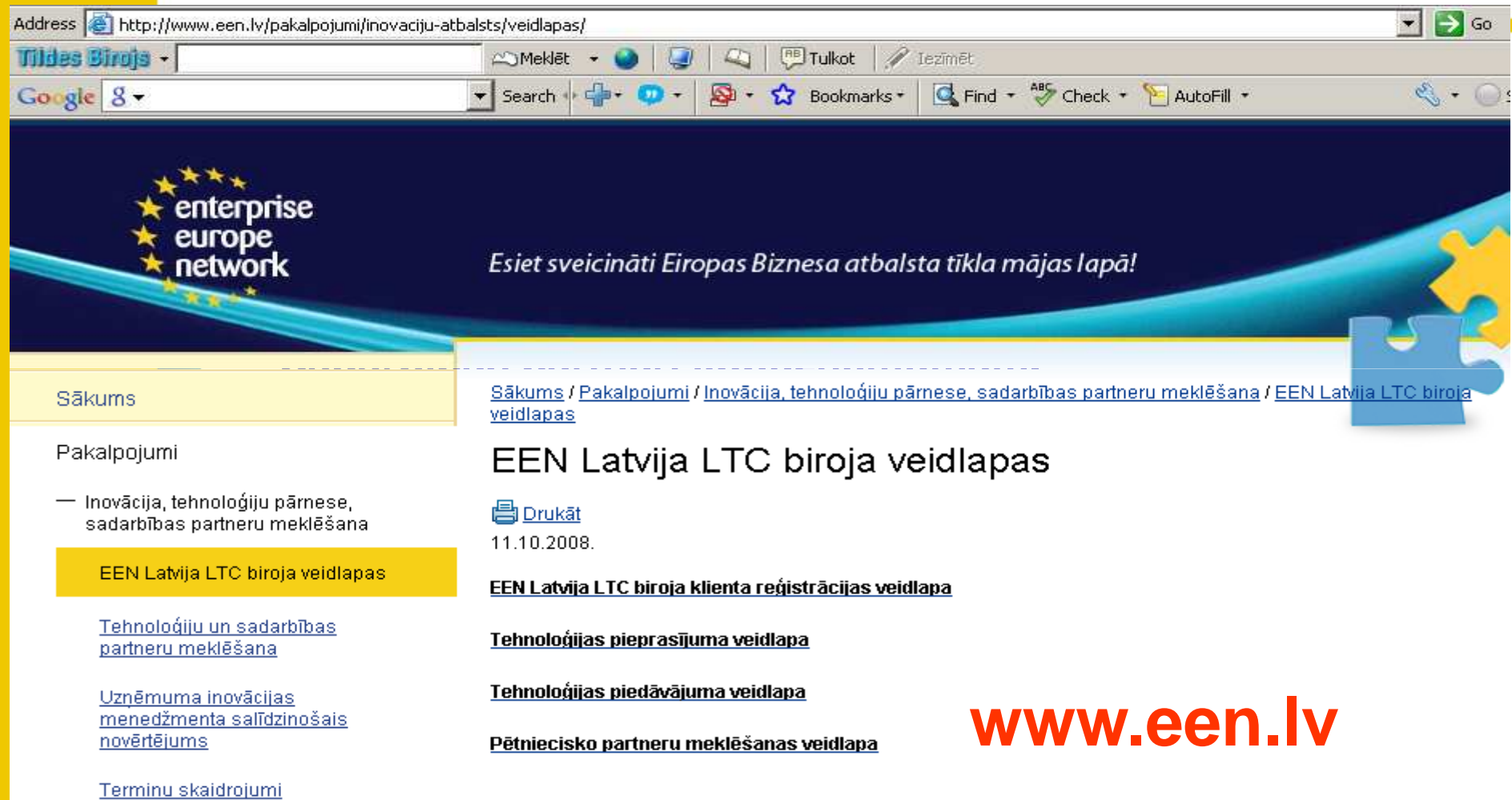
20

Technology Offer Technology Request

Result : 1 out of 15 records found

1. <u>Wind turbine kit for science class(06 GB EAST 0F3U)</u> <i>St John'S Innovation Centre Ltd (Origin: IRC)</i>	(Open)	TO
2. <u>Induction generator (thermo- or chemical-based)(09 IT 55X5 3CR8)</u> <i>Agenzia Per La Promozione Della Ricerca Europea (Origin: IRC)</i>	(Open)	TO
3. <u>Pilot plants for the production, storage and use of hydrogen, integrating solar photovoltaic energy and fuel cells(08 ES SERT 0JRZ)</u> <i>Red De Institutos Tecnológicos De La Comunidad Valenciana (Origin: IRC)</i>	(Open)	TO
4. <u>Energy conditioning system for best efficiency photovoltaic panels(09 IT 55W4 3COW)</u> <i>Consorzio Pisa Ricerche (Origin: IRC)</i>	(Open)	TO
5. <u>Renewable energy, Geothermal, Hydropower, Methane(08 IS 81ET 27L5)</u> <i>Nýsköpunarmiðstöð Islands Innovation Center Iceland (Origin: IRC)</i>	(First Contact)	TO
6. <u>Industrial and private installation supplied by renewable energies related to biomasses(08 IT 55X8 2RXJ)</u> <i>Università Degli Studi Di Roma Tor Vergata (Origin: IRC)</i>	(Open)	TO
7. <u>Ozonizers for environments and sanitation surfaces(08 IT 55X8 2TM9)</u> <i>Università Degli Studi Di Roma Tor Vergata (Origin: IRC)</i>	(Open)	TO
8. <u>Consulting and engineering services for renewable energy projects/risk minimisation(07 DE HRIM 0JBH)</u> <i>Innovations-Management GmbH (Origin: IRC)</i>	(Open)	TO
9. <u>Novel compounds for the manufacture of organic and hybrid solar cells(07 ES CACT 07WZ)</u>		TO

Kā uzsākt sadarbību ar EEN-Latvija ?



The screenshot shows a web browser window with the address <http://www.een.lv/pakalpojumi/inovaciju-atbalsts/veidlapas/>. The page features the Enterprise Europe Network logo and a welcome message in Latvian: "Esiet sveicināti Eiropas Biznesa atbalsta tīkla mājas lapā!". A navigation menu on the left includes "Sākums", "Pakalpojumi", and "Inovācija, tehnoloģiju pārnese, sadarbības partneru meklēšana". The main content area displays "EEN Latvija LTC biroja veidlapas" with a "Drukāt" button and the date "11.10.2008.". Below this, there are several service links: "EEN Latvija LTC biroja klienta reģistrācijas veidlapa", "Tehnoloģijas pieprasījuma veidlapa", "Tehnoloģijas piedāvājuma veidlapa", and "Pētniecisko partneru meklēšanas veidlapa".

www.een.lv

Starptautiska tehnoloģiju pārnese – inovatīvu tehnoloģiju imports/eksports

Piemēri:

Linu šķiedras izmantošana eko-inovatīvos pielietojumos
(07 LV LVTC 0HF9)/seminārs

Tehnoloģija svaigu sulu derīguma termiņa
palielināšanai (05 LV LVTC0DSQ)/ind.kontakti

Siena pārstrādes tehnoloģija (06 LV LVTC 0F5A)/
uzņēmumu misija

Putnkopības atkritumu pārstrādes tehnoloģijas (07 LV
LVTC 0HGC)/brokerpasākums

SMS telemehānika HACCP kvalitātes sistēmas
uzraudzībai un kontrolei (08LV58AD0JGH)/izstāde

Jauna pirmapstrādes tehnoloģija etanola un furfurola
iegūšanai no koka un lauksaimniecības
atkritumiem (09LV58AD3D7A)/ilggadīgi kontakti

Elastīgi fotoelementi mīkstiemi poliuretāna jumtu
pārsegumiem (09LV58AD3DQ1)/seminārs



Eiropas biznesa atbalsta tīkls Latvijā

Tehnoloģiju pārneses veiksmes stāsti

Tehnoloģija betona aku grodu ražošanai (Polija>>Latvija + Info IRC Ziņās >> otrs līgums)

Biodegradablu neausto biomateriālu pielietojums (Beļģija>> Latvija)

Inovātīva sēklu aizsargpārklājuma metode (Austrijas tehnoloģijas piedāvājums >>Latvija)

Dabīgā kvasa ražošana (Polijas tehnoloģijas pieprasījums >> Latvija)

Pildīšanas līnija šķidriem pārtikas produktiem (Latvija >> Somija, tiešie kontakti)

Moduļu tipa nerūsējošā tērauda skursteņu ražošanas tehnoloģija (Zviedrija >> Latvija, uzņēmumu misija)



Eiropas biznesa atbalsta tīkls Latvijā

Paldies par uzmanību!

EEN-Latvija birojs: Latvijas Tehnoloģiskais centrs: Aizkraukles iela 21, Rīga LV-1006
tālr. 6754 0703, e-pasts: een@edi.lv

